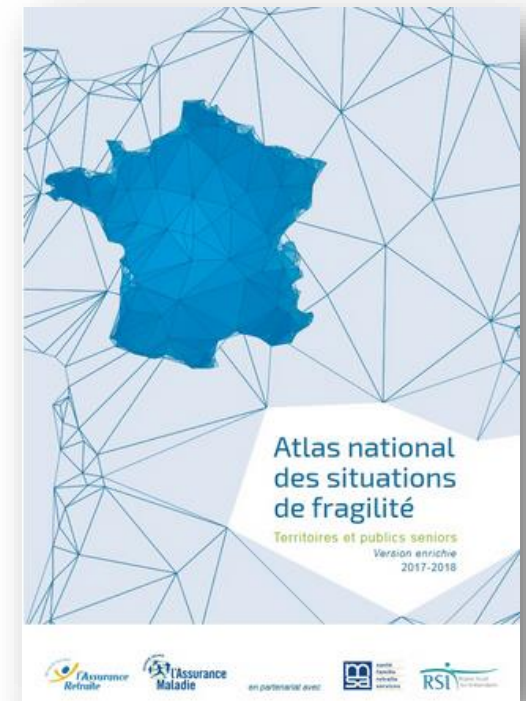
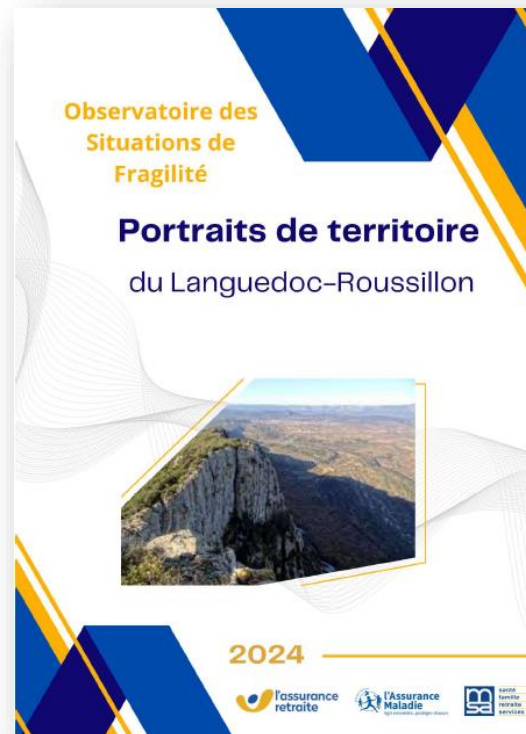
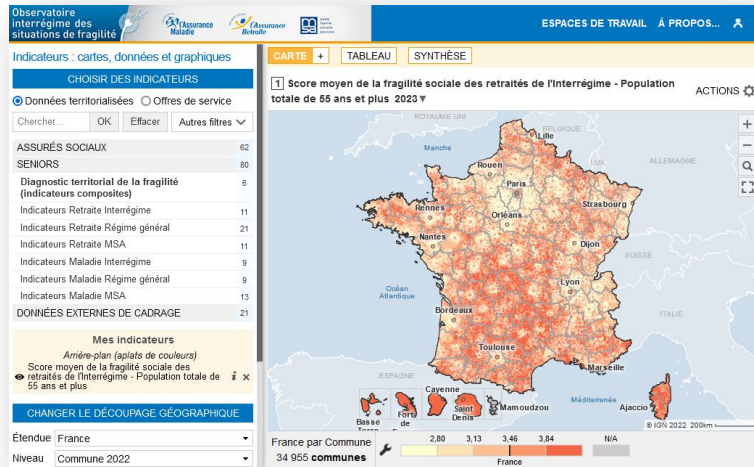


# Observatoire des Situations de Fragilité

## Les essentiels

# Qu'est-ce que l'OSF ?

Par Myriam Idrissi Safi,  
coordinatrice des travaux de l'OSF



# Comment ?

Par Myriam Idrissi Safi,  
coordinatrice des travaux de l'OSF



Libre accès

Mot de passe

Données  
actualisées  
une fois par an



# Quelles données ?

Par Myriam Idrissi Safi,  
coordinatrice des travaux de l'OSF

Des données  
en pleine  
évolution. Un  
espace dédié  
au bien vieillir  
en cours



Diagnostic de la fragilité  
socio-économique

Données retraite

Offre de service



Diagnostic de la  
fragilité sanitaire

Offre de service

Tout assuré



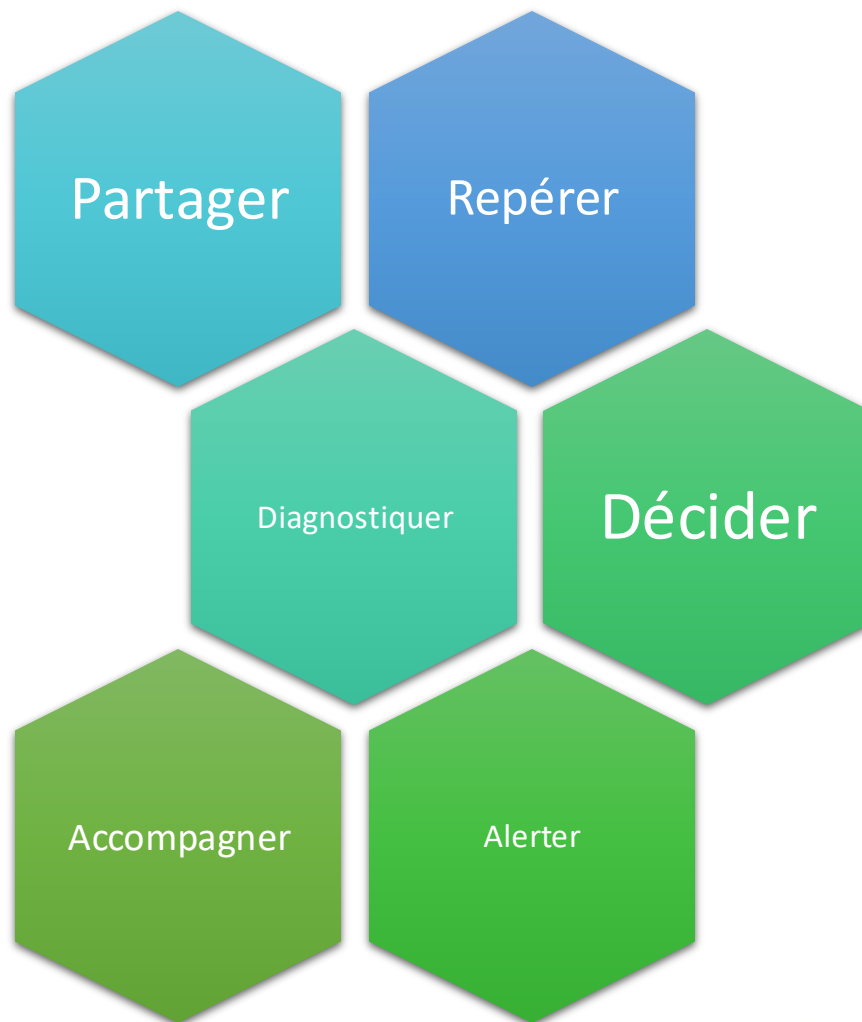
Indicateurs retraite

Indicateurs maladie

Diagnostics des  
fragilités

# Pour quoi ?

Par Myriam Idrissi Safi,  
coordinatrice des travaux de l'OSF



# Pour qui ?

Par Myriam Idrissi Safi,  
coordinatrice des travaux de l'OSF



Les Agences Régionales de Santé



Les Conférences des Financeurs pour la  
Prévention de la Perte d'Autonomie



Les Elus



Les acteurs de la lutte contre la  
perte d'autonomie des seniors



Les Conseils  
Départementaux



Les acteurs de la lutte contre la fragilité  
socio-économique et sanitaire des assurés  
du régime général

# Démonstration

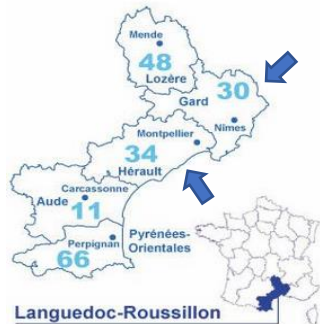
Par Delphine Domergue,  
Statisticienne et administratrice  
principale de l'OSF

<https://www.observatoires-fragilites-national.fr/>



## « ALLER VERS »

*une expérimentation pour repérer et prendre en charge  
l'isolement social des personnes de 60 ans et plus au sein  
de différents territoires du Gard et de l'Hérault, Occitanie,  
France*





## CONTEXTE

- ❖ 32 % des seniors sont repérés à risque de fragilité sociale (*Observatoire des situations de la fragilité de la CARSAT-LR*)
- ❖ Plus de 530 000 personnes âgées étaient en situation de mort sociale en France en 2021
- ❖ En Occitanie, 16% des plus de 60 ans en risque d'isolement social (*Etude PFP*).



**L'isolement social est un accélérateur de la perte d'autonomie**



Lutter contre l'isolement social est donc à la fois un enjeu **éthique** mais aussi un enjeu de **santé publique**.

## OBJECTIF



Favoriser la prévention des effets du vieillissement des personnes socialement fragilisées en mettant en place des outils et une méthodologie adaptés pour **repérer** spécifiquement l'isolement des personnes âgées de 60 ans et plus et **fluidifier** leur prise en charge



# METHODOLOGIE

❖ Choisir différents territoires et déterminer les partenaires présents sur le territoire d'étude



❖ Rencontrer les acteurs pour construire des outils d'évaluation communs



❖ Tester la méthodologie et les outils dans un objectif de repérage du public isolé socialement et/ou en risque de l'être & de sa prise en charge sur les terrains sélectionnés



### Les terrains sélectionnés

- ❑ Urbains & ruraux, de 5000 à 150000 habitants
- ❑ Taux de fragilité des seniors de faible à très élevé

### Les acteurs mobilisés

❑ **Repérer**

*Aide à domicile*

*Bailleur social*

*Pôle évaluateur*

*Animateur de prévention*

Prendre en charge

**Carsat LR le pilote**

**Centres Sociaux**

**CCAS**

**PETITS FRÈRES DES PAUVRES**

**Mona Lisa**

### Nombre de rencontres/ type d'acteurs

54 réunions  
 1/3 acteurs repérage  
 1/3 acteurs prise en charge  
 1/3 réunions de coordination

Type of Actor/Meeting	Number of Meetings
Coordination Carsat/ITEV	18
Repérage SAAD	6
Repérage Bailleurs sociaux	6
Repérage Animateurs de Prévention	6
Repérage Evalueurs de besoins	6
Prise en charge PPF	6
Prise en charge Mona Lisa	6
Prise en charge CCAS	6
Prise en charge Centres Sociaux	6

# LES OUTILS : Un « KIT » mis à disposition des partenaires

- ❖ Un **questionnaire** repérant spécifiquement l'isolement social indiquant de façon **objective** l'urgence de la prise en charge de cet isolement
- ❖ Des **fiches de liaison**
  - N°1 permettant d'indiquer aux acteurs de prise en charge qui contacter, comment et pourquoi
  - N°2 permettant d'indiquer aux acteurs du repérage quelles actions ont été mis en place par les acteurs de la prise en charge
- ❖ Une fiche de **consentement &** une fiche **méthodologie** d'action et de transmission respectant la transmission des données personnelles
- ❖ Un **livret des acteurs** de la prise en charge de l'isolement social indiquant les missions spécifiques de chacun et leurs coordonnées pour **fluidifier** le lien « repérage vers prise en charge »
- ❖ Un **kit vidéo** « Formation et diffusion » en construction

- ❑ 15 questions spécifiques « repérage de l'isolement social »
- ❑ Un système de *scoring* : Un tableau excel qui permet à l'aide d'un calcul de points automatique d'établir une graduation du risque d'isolement social

**Repérage de l'isolement social / Grille analyse de score**

Code : - / - / - / - / - / - / - / - / -		Homme		Date naissance : -- / -- /----		Consentement signé
Nom structure & évaluateur :		Femme		Commune :		oui non
<b>Questions / Réponses</b>						<b>Total</b>
<b>Question 1</b> Actuellement vivez-vous :						
Réponse 1	Seul		En couple		Avec un membre de votre parenté (enfant par exemple)	
	1		0		0	
<b>Question 2</b> a - Avez-vous des enfants et /ou des petits-enfants ?						
Réponse 2a	oui=0		non=1			
	0		1			
b - Si oui, les voyez-vous ...?						
Réponse 2b	Très rarement		Occasionnellement		Fréquemment	
	1		0,5		0	
<b>Question 3</b> a - Au cours d'un mois normal, diriez-vous que vous sortez ...?						
Réponse 3	Jamais/Très rarement		Occasionnellement		Fréquemment	
	1		0,5		0	
<b>Question 4</b> Aidez-vous au quotidien un proche dont vous sentez responsable ?						
Réponse 4	oui		non			
	1		0			
<b>Question 5</b> Avez-vous des relations avec vos voisins ?						
Réponse 5	Jamais/Très rarement		Occasionnellement		Fréquemment	
	1		0,5		0	
<b>Question 6</b> a - Pour vous déplacer, pouvez-vous utiliser votre voiture ? b - Les transports en commun ?						
Réponse 6a	oui		non			
	0		1			
Réponse 6b	oui		non			
	0		1			

**Fiche de liaison (à remplir par les acteurs de repérage de l'isolement social)**

Besoin de la personne : .....

Urgence de l'intervention (définie en fonction des réponses et du score obtenu au questionnaire)

- Risque majeur d'isolement social
- Risque potentiel à fort d'isolement social
- Risque mineur d'isolement social

Structure(s) à contacter pour la prise en charge de l'isolement social identifié : .....

La personne souhaite être contactée :

Par téléphone directement : .....

Par mail : .....@.....

Par téléphone par l'intermédiaire d'un proche : .....

Nom, âge et lieu de résidence de la personne à contacter : .....

---

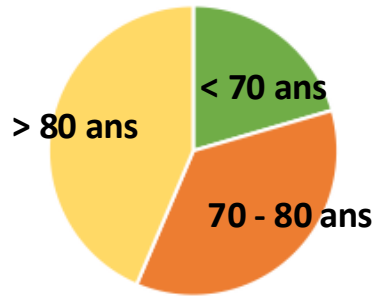
**Annuaire: Partenaires de la prise en charge**

**SCCTEUR GARD**

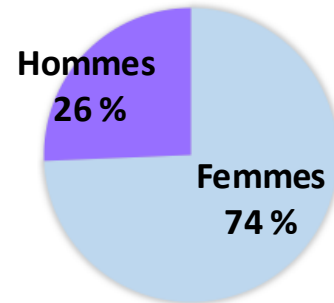
- Petits Frères des Pauvres**
  - Nîmes : 6 rue Salomon Reinach, 30000 Nîmes, 07 56 30 81 44
- Équipes citoyennes Monalisa 30**
  - Nîmes :
    - Association Les Mille Couleurs : 21 Pl. Léonard de Vinci, 30000 Nîmes, 07 81 56 80 38
    - CCAS de Nîmes : 14 rue des Chassaintes, 30000 Nîmes, 04 66 76 84 84
    - Association Protestant d'Assistance : 19 rue Bigot, 30000 Nîmes, 06 19 25 51 55
    - Petits Frères des Pauvres : 6 rue Salomon Reinach, 30000 Nîmes, 07 56 30 81 44
- Gard**
  - Vergèze :
    - COGONAN : 39 rue de la Mairie, 30920 Codognan, 06 63 40 45 64

De mars à mai 2024 : 39 questionnaires réalisés

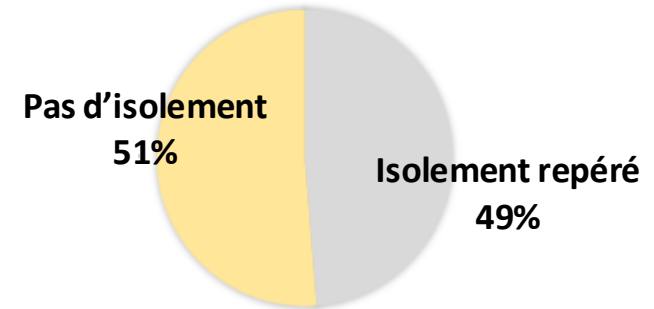
Répartition en fonction de l'âge



Répartition en fonction du sexe



Répartition en fonction de l'isolement détecté



79 % des personnes repérées isolées prises en charge



Une expérimentation mettant en évidence l'importance de repérer l'isolement social des personnes âgées et d'y répondre rapidement et de façon adaptée par l'intervention d'acteurs diversifiés présents sur les territoires.



## Et maintenant, **travailler ensemble** avec les Conseils Départementaux

### Pourquoi ?

- ❖ Des stratégies et des axes de travail communs



### Comment ?

- ❖ Mettre en commun nos stratégies territoriales pour « construire ensemble » et les optimiser
- ❖ Travailler avec les acteurs clés de la coordination de proximité



### Quels objectifs ?

- ❖ Elargir la diversité des acteurs et les territoires d'action
- ❖ Organiser et coordonner les actions



afin de **répondre** de façon **efficace** aux **besoins** des personnes âgées les plus isolées





École Pratique  
des Hautes Études



**ITEV**  
Institut Transdisciplinaire  
d'Étude du Vieillissement  
École Pratique des Hautes Études



Merci de votre attention