



**PRÉFET
DE LA RÉGION
OCCITANIE**

*Liberté
Égalité
Fraternité*

**Direction régionale de l'environnement, de
l'aménagement et du logement**

**Direction régionale de l'économie, de l'emploi, du
travail et des solidarités**

L'accès au logement des personnes sans domicile

**Webinaire POS
26 juin 2026**

C'est quoi être une personne « sans-domicile » en France en 2026 ? (1/2)

Une personne est considérée « **sans domicile** » une nuit donnée lorsqu'elle passe la nuit dans :

- **Un lieu non prévu pour l'habitation :**
rue, tente, voiture, parking, parc ou bois, lieu de transport public, regroupement de tentes, campements, bidonvilles, etc.
- **Un hébergement :**
Centres d'Hébergement et de Réinsertion Sociale (CHRS), centres d'hébergement hors-CHRS, hôtel social, hébergements dédiés à des besoins spécifiques (femmes victimes de violence, femmes enceintes ou sortants de maternité notamment, etc.)

Chiffres clefs

- ✓ Au moins **350 000 personnes** sont considérées sans domicile en France en 2025
- ✓ De fin 2017 à fin 2025, le parc d'hébergement est passé de près de **149 000 places à 203 000 places**



C'est quoi être une personne « sans-domicile » en France en 2026 ? (2/2)

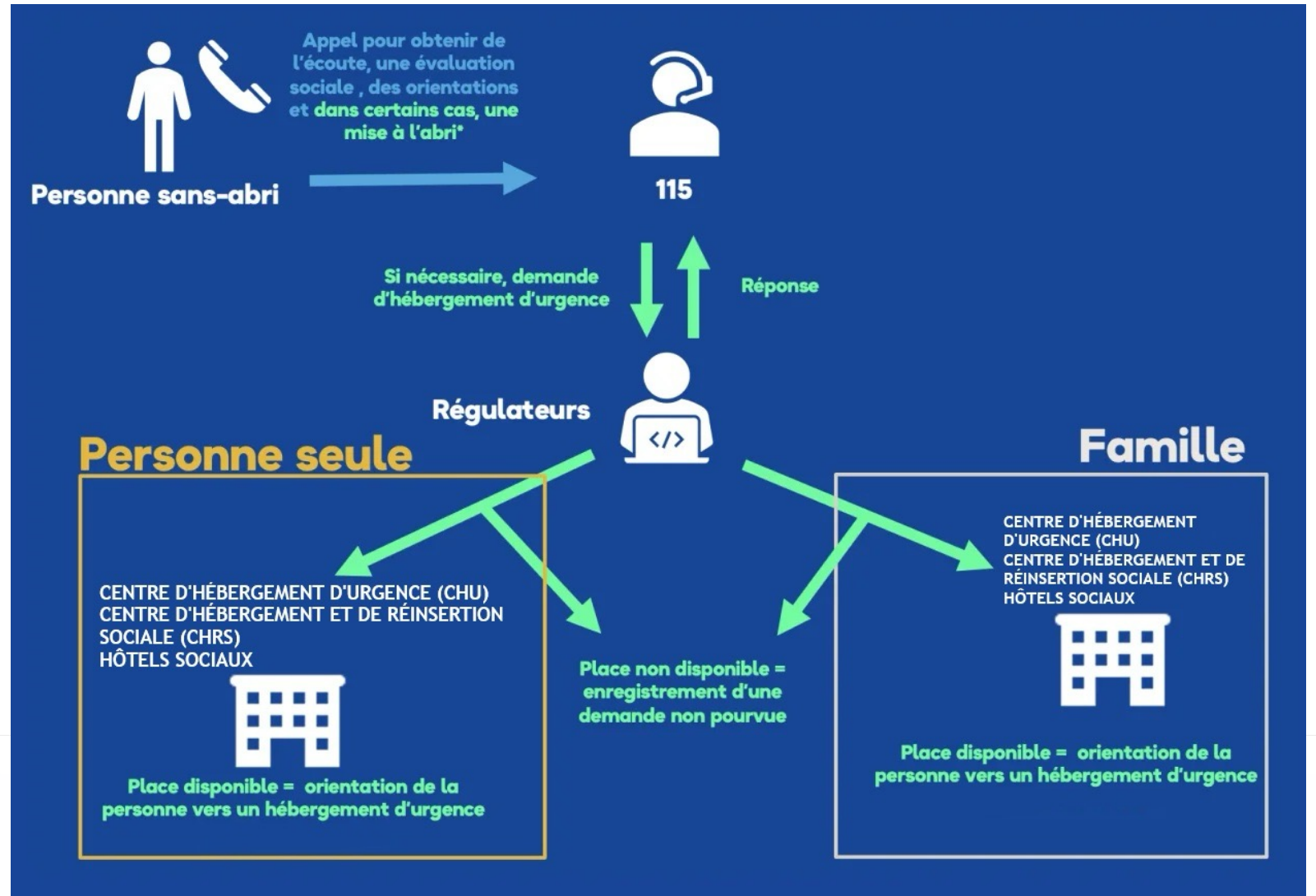
D'autres dispositifs existent mais ne sont pas financés par le Ministère du logement :

- Plus de 110 000 places sont ouvertes dans un hébergement financé par le Ministère de l'Intérieur pour **les demandeurs d'asile**.
- D'autres dispositifs d'hébergement existent pour les personnes sans domicile, notamment dans le champ du **médico-social** : **lits d'accueil médicalisé (LAM)**, **lits halte soins santé (LHSS)**, **appartements de coordination thérapeutique (ACT)** etc.
- Les **conseils départementaux** sont également compétents pour l'hébergement de certains publics (**femmes isolées avec enfants de moins de trois ans, mineurs isolés étrangers**).



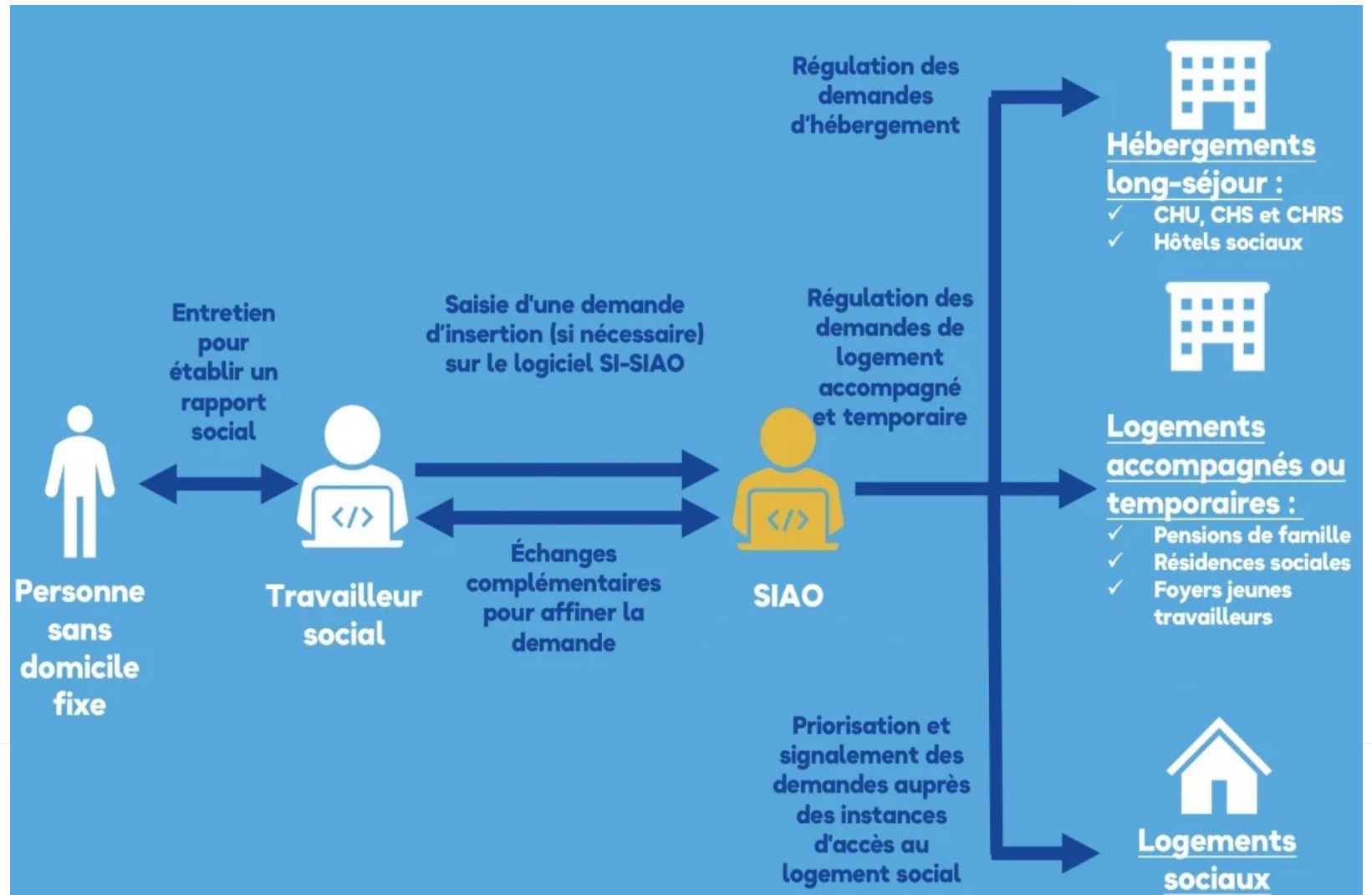
C'est quoi le parcours d'une personne « sans-abri » en France ? (1/2)

Parcours « Urgence »



C'est quoi le parcours d'une personne « sans-abri » en France ? (2/2)

Parcours « Insertion »



Le plan Logement d'Abord 2023 -2027

L'objectif est l'accès au logement pérenne le plus rapide possible, y compris pour les personnes en grande difficulté, en évitant ou limitant autant que possible le passage par des étapes intermédiaires, notamment d'hébergement.

La réussite ou l'échec du relogement d'une personne sont impossibles à prédire, même si celle-ci a connu un long parcours d'exclusion et de rue.

L'accompagnement social est individualisé et centré sur les besoins des personnes, avant, pendant et après l'accès au logement. Il s'adapte à la personne et non l'inverse.

Faire confiance, respecter les choix et partir des forces et des compétences des personnes est essentiel dans l'accompagnement.

Objectifs du deuxième plan Logement d'abord 2023-2027



145 000

attributions de logements sociaux à des ménages sans domicile



30 000

nouvelles places créées en intermédiation locative



10 000

nouvelles places créées en pension de famille



25 000

nouveaux logements agréés en résidences sociales et foyers de jeunes travailleurs



Et en Occitanie, qu'est-ce que cela donne ? (1/2)



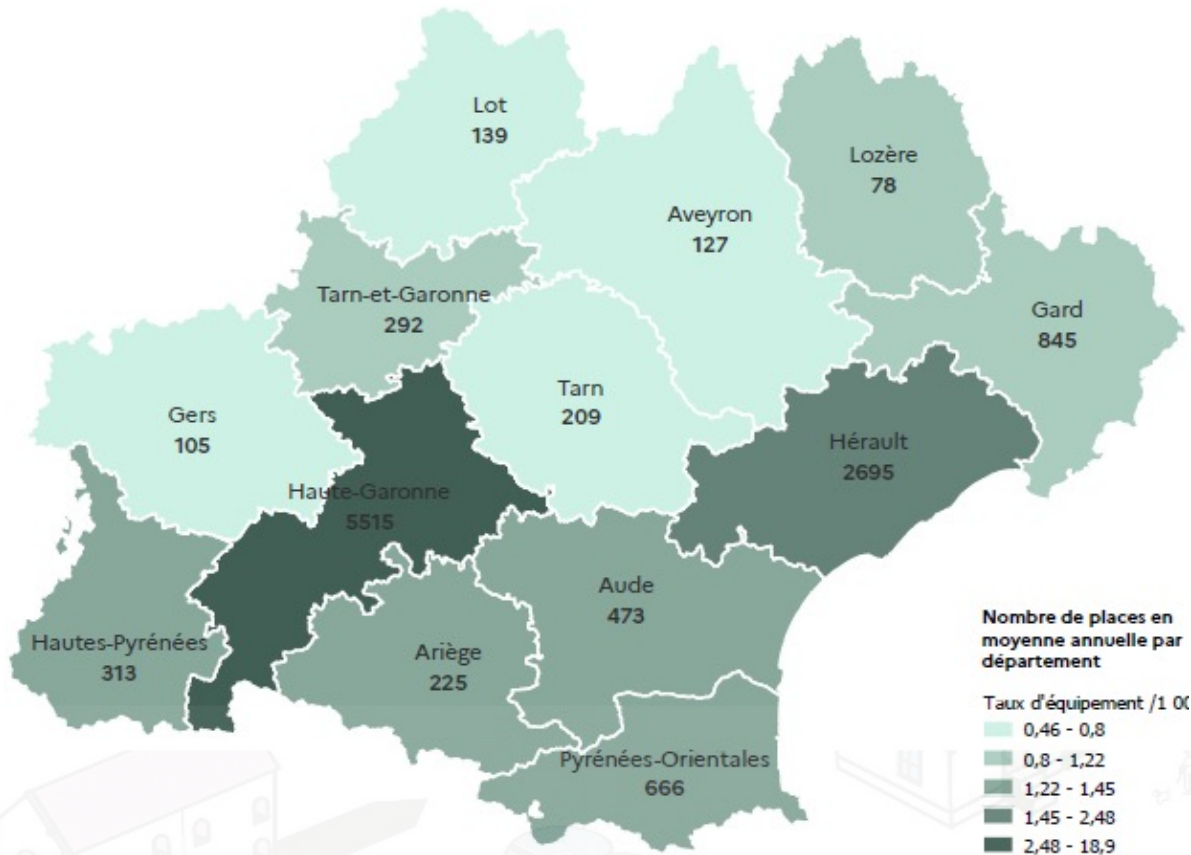
Chiffres clefs

- ✓ En 2025, plus de **33 000 personnes différentes ont sollicité le 115** soit en moyenne plus de 2 700 chaque mois
- ✓ Au 31 décembre 2025, **11 682 places** en moyenne annuelle représentant 5,8% du parc national en moyenne annuelle soit le 5ème plus grand parc de France
- ✓ Taux d'équipement : **1,8 places pour 1 000 habitants** soit le **7ème taux d'équipement** le plus élevé de France

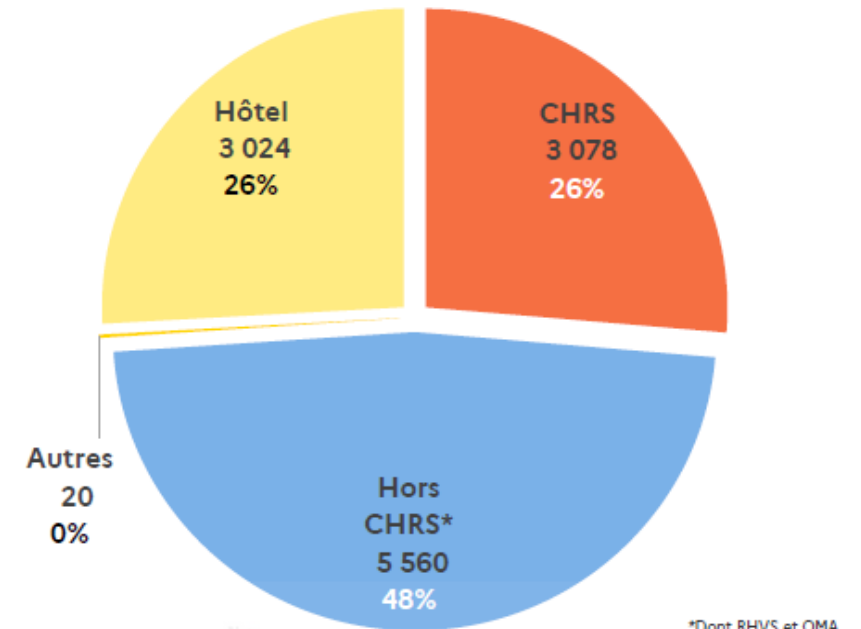


Et en Occitanie, qu'est-ce que cela donne ? (2/2)

Structure du parc régional par dispositif en moyenne annuelle



Situation du parc d'hébergement en moyenne annuelle 2025



Le parc de logements sociaux en Occitanie



Type de logement

78,5%



Habitat
collectif

17,2%



Habitat
individuel

4,4%



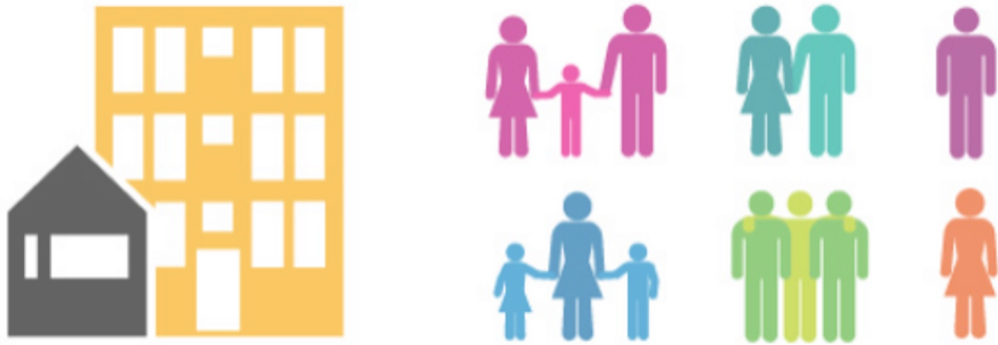
Etudiant

11,7% des résidences principales

17,3 % France



Une demande sous pression (1/2)



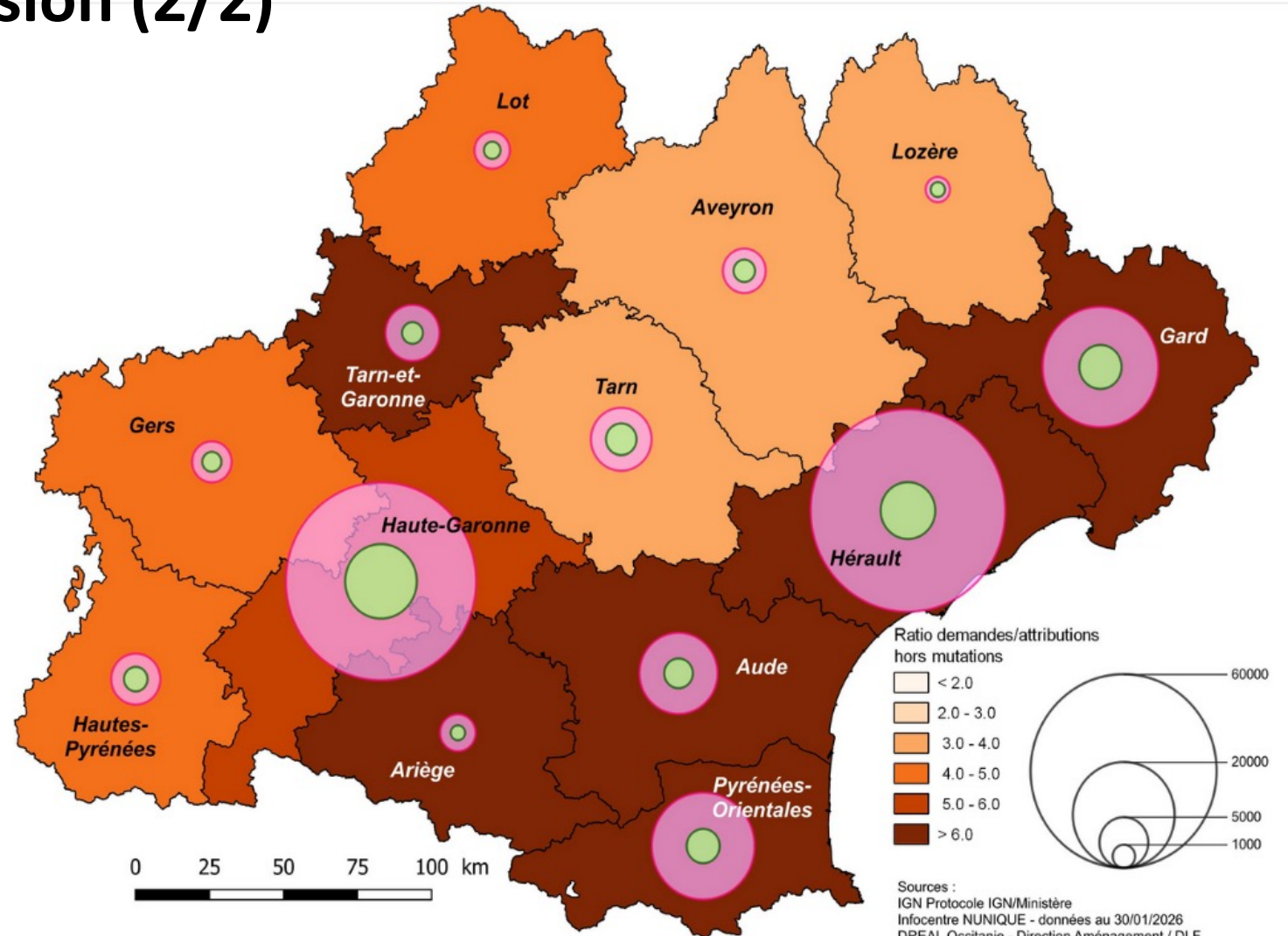
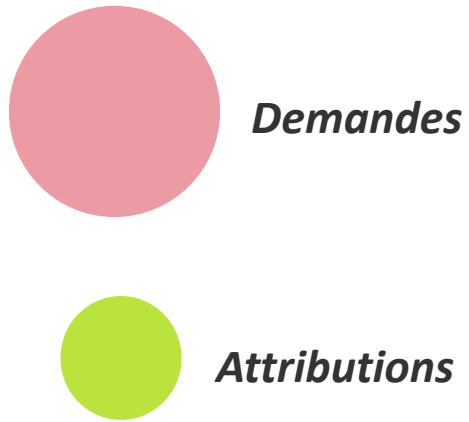
155 553 ménages en attente d'un
logement social

soit 5 % de + qu'en 2024

217 915 ménages avec les demandes de mutation



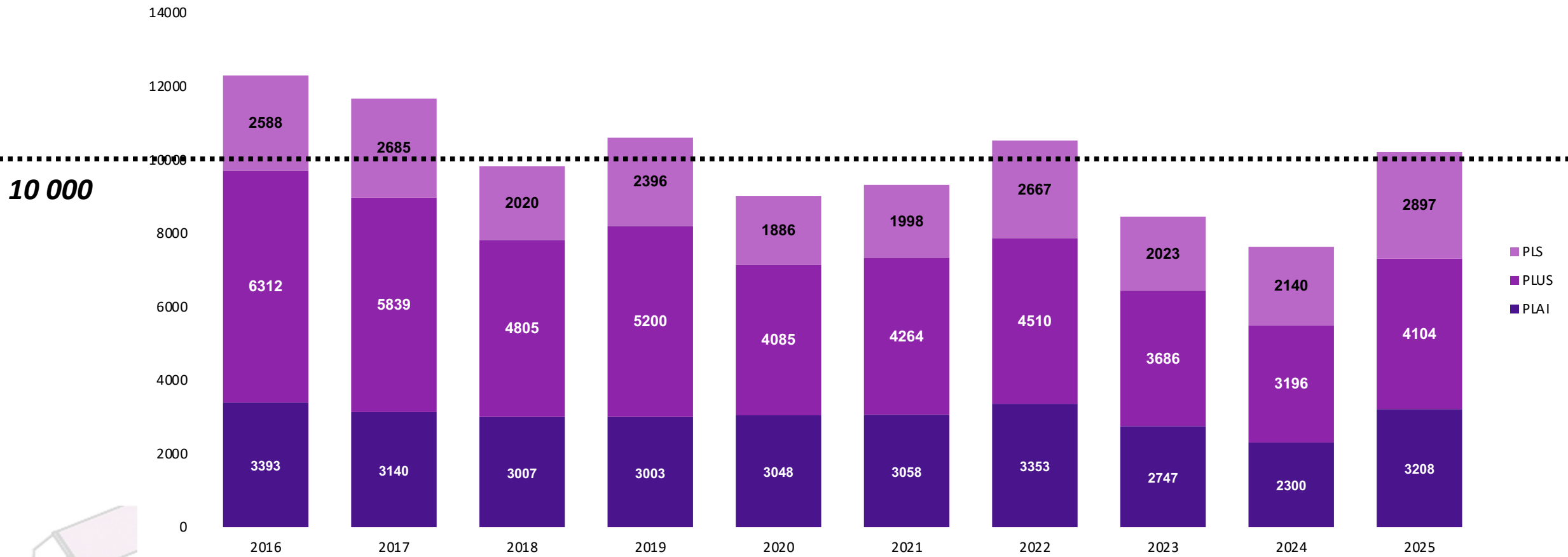
Une demande sous pression (2/2)



Sources :
IGN Protocole IGN/Ministère
Infocentre NUNIQUE - données au 30/01/2026
DREAL Occitanie - Direction Aménagement / DLF
Le 03/02/2026

La production de logement en 2025

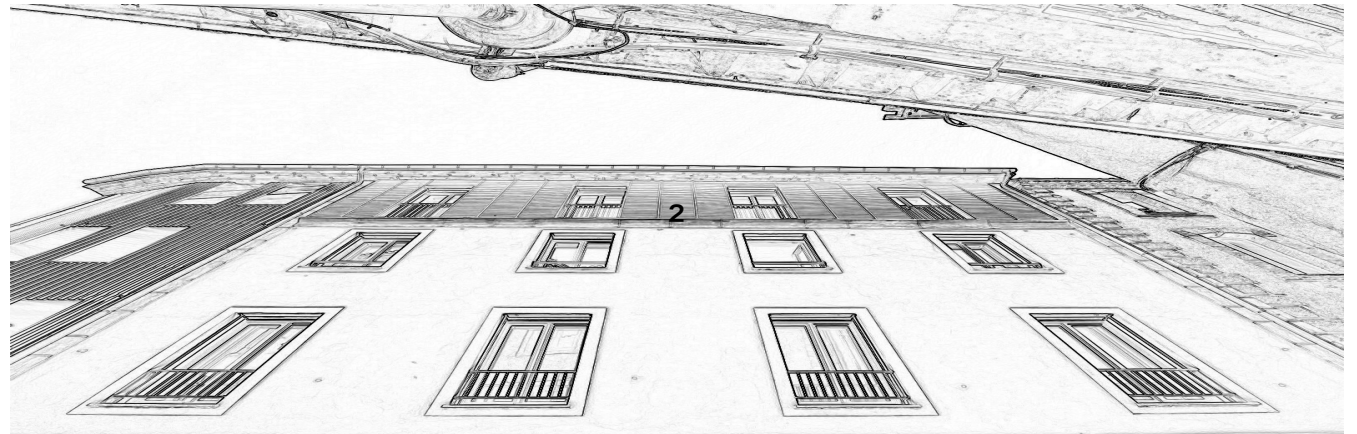
Evolution de la production de LLS en Occitanie sur les dix dernières années



La production de PLAI adaptés et logements structures

300 PLAI adaptés

185 en 2024
177 en 2023



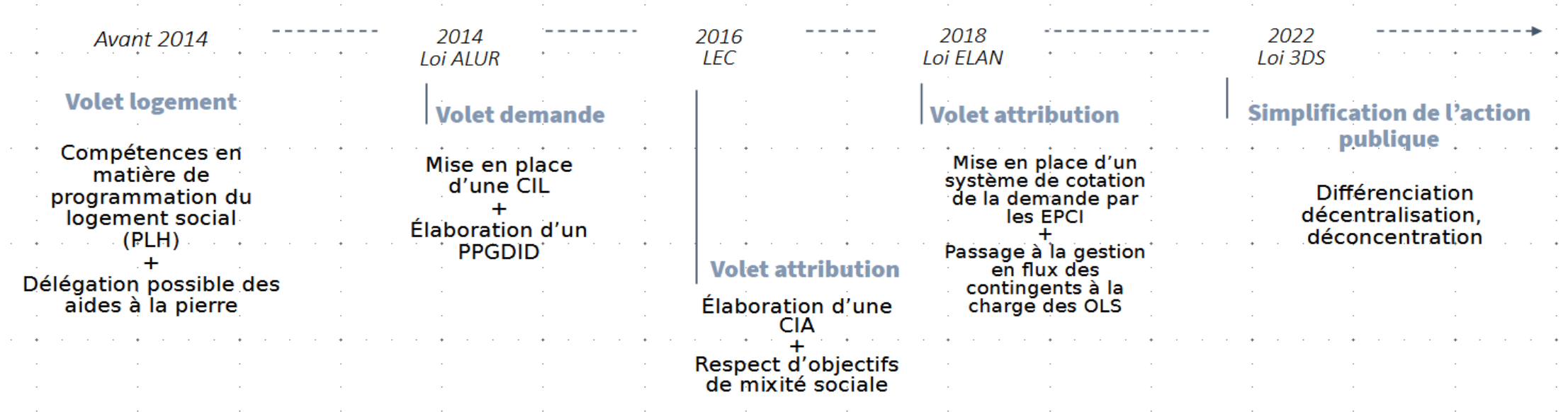
746 PLAI structures

- 195 Pensions de famille /Résidences accueil
- 433 Résidences sociales
- 118 Structures d'hébergement

436 en 2024
506 en 2023



La réforme des attributions initiée en 2014



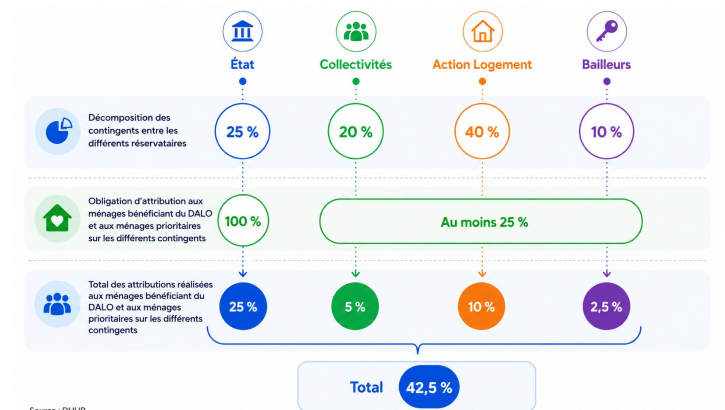
Objectifs

- **Gestion en flux** : Apporter plus de souplesse et fluidité pour la gestion du parc social en optimisant l'allocation des logements disponibles à la demande exprimée et en renforçant le partenariat entre bailleurs et réservataires.

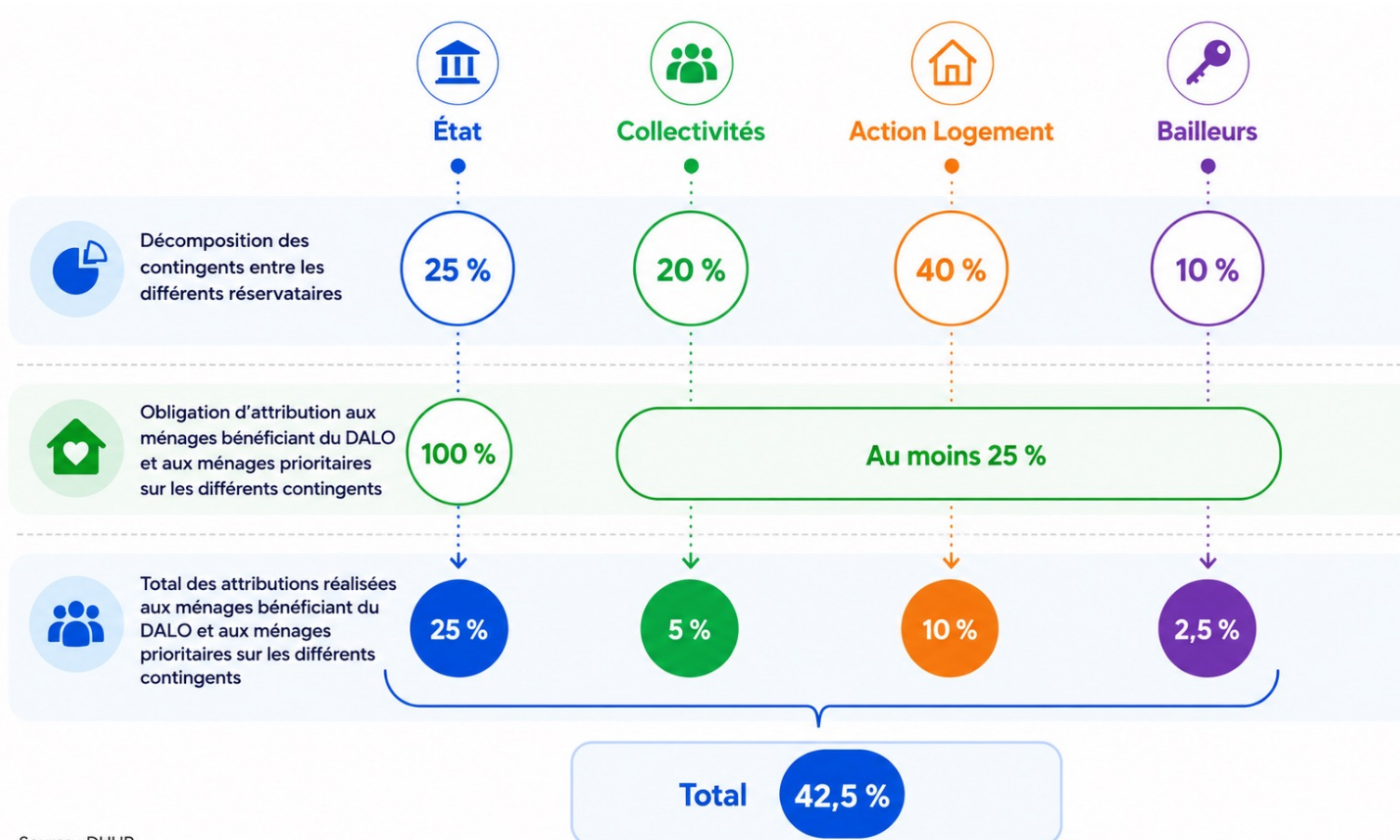
- **Cotation** : Apporter une plus grande transparence et lisibilité dans le processus d'attribution pour le demandeur et les acteurs du LLS.

L'accès au logement social des publics défavorisés : un objectif commun des réservataires (1/2)

- Les contingents de réservation constituent les **droits de proposition de logements** détenus par différents acteurs (État, collectivités, Action Logement, bailleurs).
- **La répartition des contingents est négociée localement, selon les financements**, la pression sur le logement et les priorités sociales fixées dans les politiques locales de l'habitat.
- **Le préfet fixe chaque année son taux de réservation dans la limite de 30 % du parc de chaque organisme** pour le contingent préfectoral.



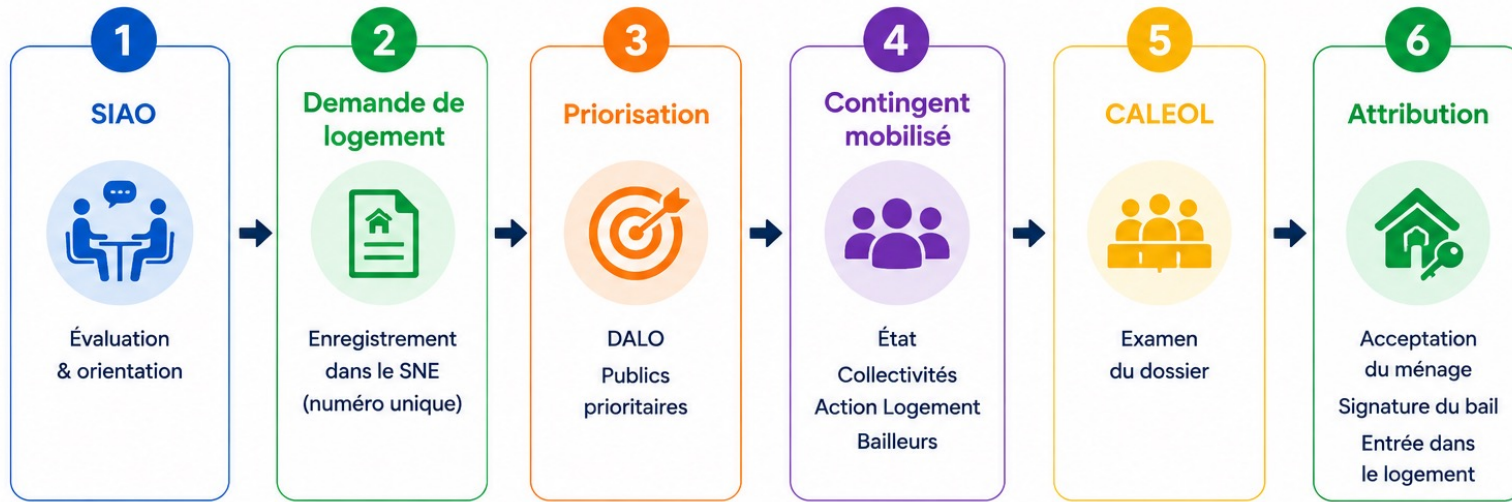
L'accès au logement social des publics défavorisés : un objectif commun des réservataires (2/2)



Ce schéma présente une **répartition illustrative** de ces contingents et montre comment les objectifs d'attribution en faveur des ménages prioritaires peuvent être atteints sur l'ensemble des réservations.



Le parcours d'accès au logement social



- Les contingents permettent de **mobiliser des logements réservés** à différents acteurs du logement social.
- L'attribution du logement relève toujours de la **décision de la CALEOL**.
- L'objectif final est **l'accès rapide et durable à un logement adapté** aux besoins du ménage.

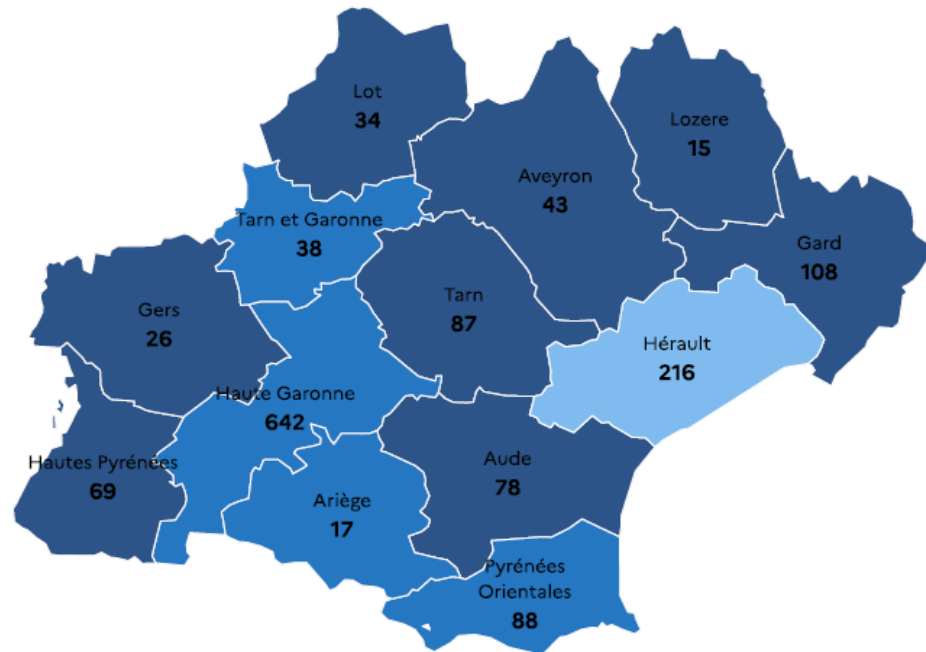
Abréviations : SIAO (Service Intégré d'Accueil et d'Orientation) – SNE (Système National d'Enregistrement)
CALEOL (Commission d'Attribution des Logements et d'Examen de l'Occupation des Logements) – DALO (Droit Au Logement Opposable)



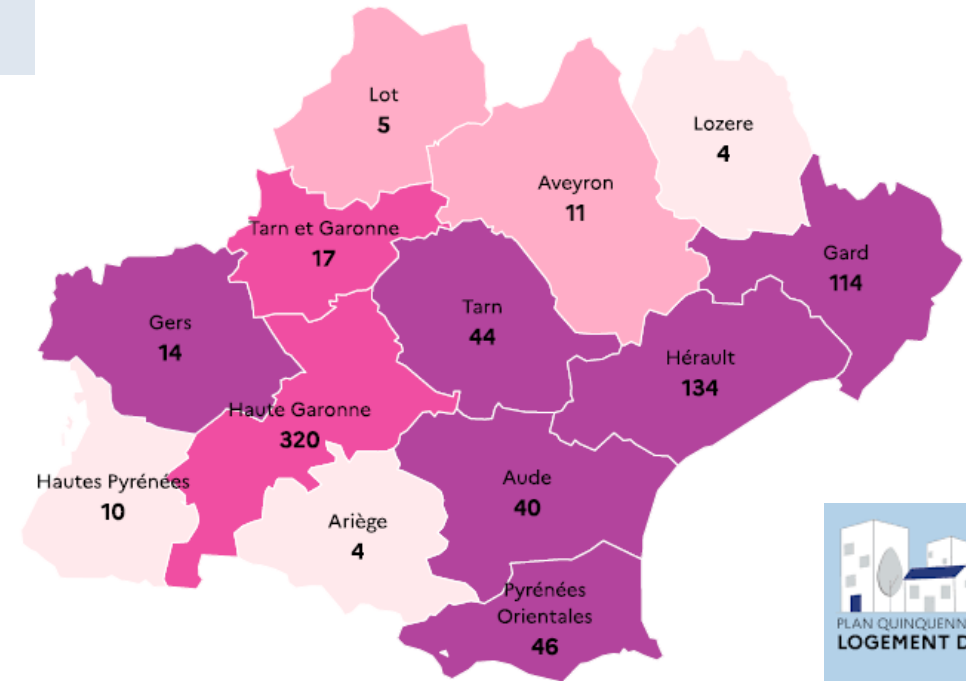
L'accès au logement en Occitanie : quels résultats ?

En 2025, sur les 30 988 logements sociaux attribués en Occitanie, 4,7 % l'ont été à des ménages issus de l'hébergement généraliste et 2,46 % à des ménages déclarés sans abri.

Ménages issus de l'hébergement généraliste



Ménages déclarés sans-abri ou en habitat de fortune



Légende :

➤ Nombre d'attributions du 1er janvier 2025 au 31 décembre 2025





Feuille de route régionale - déclinaison opérationnelle de la circulaire du 24 juillet 2025

Identification des ménages en long séjour



Enquête régionale sur les durées de PEC à l'hôtel

Enquête auprès des SIAO sur la mise en place d'évaluations sociales approfondies

Objectif obligatoire de fluidité dans les CPOM

Amplification de l'accès au logement social



Présentation des objectifs de la circulaire au bureau du CRHH

Organisation d'un COTECH SIAO sur l'accès au logement et la labellisation SYPLO

Mobilisation du contingent préfectoral



Mise en place d'un groupe de travail avec l'UNAFO

Analyse des données du SI SIAO issues de l'Enquête nationale SIAO

Renforcer l'accompagnement en santé



Évaluation DREETS/ARS de la PASS du CHU de Toulouse

Groupe de travail ARS-DREETS sur le sujet des personnes sans domicile vieillissantes

Rencontre régionale entre DAC et SIAO

Renforcer l'accès à l'emploi



Objectif de renforcer l'accès à l'IAE des publics hébergés avec des cibles IAE aux SIAE

Évaluation et retour d'expérience du dispositif « offre de repérage et de remobilisation » pour les publics hébergés

Poursuivre la réforme des SIAO



Accélération du déploiement du conventionnement avec les SIAO (mise en place des Conventions Pluriannuelles d'Objectifs et des Comités Stratégiques partenariaux)

An isometric illustration of a city scene. It features several buildings of different sizes and colors (yellow, pink, blue). There are many small human figures scattered throughout, some walking, some standing. A large, stylized key is positioned on the right side. In the center, there is a circular object with a lightning bolt symbol. The background is a light blue color. The text "Merci pour votre attention" is centered in the middle of the image.

Merci pour votre attention