

Zoom pauvreté 400 000 personnes sous le seuil de pauvreté en Midi-Pyrénées

Conférence de presse du 12 juillet 2012



Zoom des tableaux de bord de la précarité édition 2012

Les tableaux de bord de la précarité, une observation partenariale :

- des données de cadrage annuelles (mise en ligne mars)
- des zooms d'études
- des cartes de la précarité urbaine : mise en ligne des cartes d'Auch, Cahors, Lourdes et Tarbes en juin



Présentation de l'étude

- 1) 1 Midi-Pyrénéen sur 7 sous le seuil de pauvreté
- 2) De fortes disparités territoriales et une pauvreté plus marquée en milieu rural
- 3) Les personnes âgées plus souvent pauvres en Midi-Pyrénées
- 4) Pauvreté accrue des familles monoparentales et des personnes seules
- 5) La crise a accentué les inégalités, mais moins qu'au niveau national

Une mesure de la pauvreté monétaire à partir des revenus disponibles localisés

- **Intérêt**

Une source localisée qui permet de mesurer des niveaux de vie à partir d'un revenu net d'impôts, après redistribution des prestations sociales

Une mesure de la pauvreté à tous les âges

- **Limites**

Pas de données sur les personnes vivant en collectivités (maisons de retraite, hôpitaux, foyers...) et les sans abris



Définitions

- revenu disponible : revenu après paiement des impôts directs et réception des prestations sociales, y compris celles non imposables
- niveau de vie : revenu disponible par unité de consommation (UC) qui permet de comparer les revenus indépendamment des différences de composition des ménages
- seuil de pauvreté relatif : 60 % du niveau de vie médian de la population, soit 954 € pour une personne seule en 2009
- par comparaison, le RSA socle est de 455 €

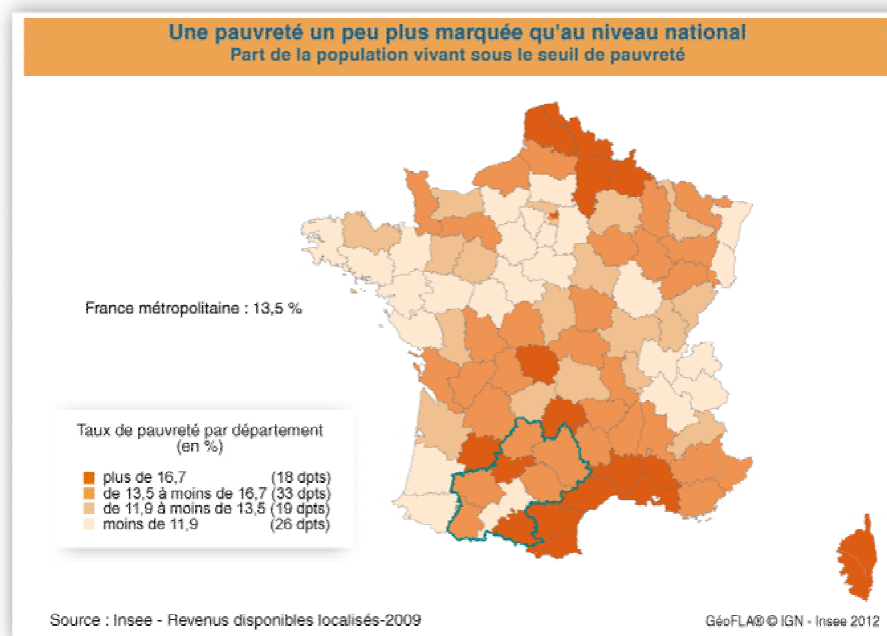
Exemples de calcul du seuil de pauvreté selon la composition familiale :

Seuil de pauvreté pour un couple : 1431 €

Seuil de pauvreté pour un couple avec 2 jeunes enfants: 2003 €

1) 1 Midi-Pyrénéen sur 7 sous le seuil de pauvreté

- ✓ 14 % des Midi-Pyrénéens vivent sous le seuil de pauvreté.
- ✓ Pour la France le taux est de 13,5 %.
- ✓ Le taux de pauvreté progresse de 0,3 point en Midi-Pyrénées et de 0,5 point en France métropolitaine entre 2008 et 2009



2) De fortes disparités territoriales ...

- ✓ L'Ariège et le Tarn-et-Garonne figurent parmi les départements métropolitains les plus touchés par la pauvreté.
- ✓ La Haute-Garonne est le seul département de Midi-Pyrénées où le taux de pauvreté est plus faible qu'en moyenne nationale.
- ✓ Ils ont tous les trois une intensité de la pauvreté très élevée :

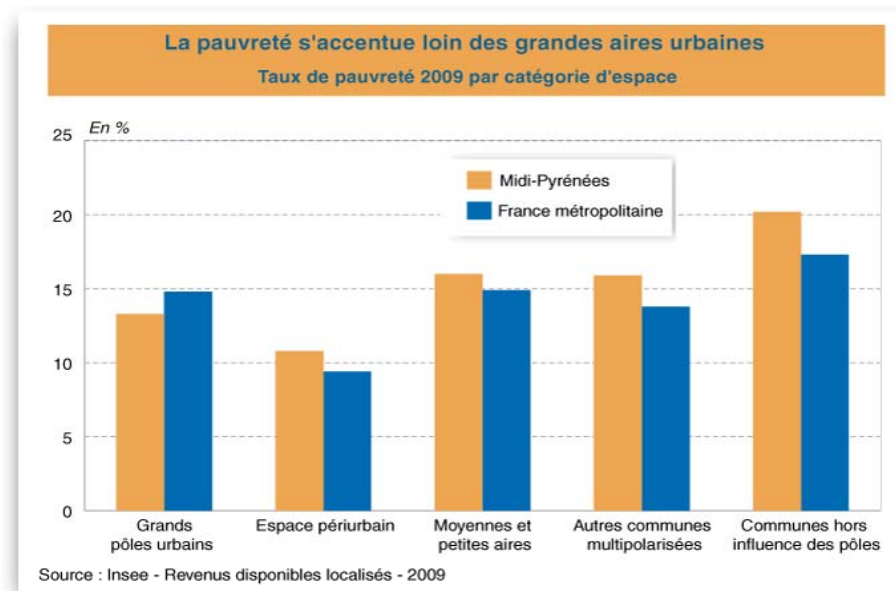
Taux de pauvreté par département en 2009

	Taux de pauvreté (%)	Écart taux de pauvreté 2008-2009	Indicateur d'intensité de la pauvreté (%)
Ariège	17,5	0,5	20,3
Aveyron	15,5	0,5	18,4
Haute-Garonne	11,8	0,1	19,6
Gers	15,6	0,6	18,8
Lot	15,8	0,6	18,8
Haute-Pyrénées	14,0	0,4	17,6
Tarn	15,2	0,5	18,7
Tarn-et-Garonne	16,8	0,7	19,0
Midi-Pyrénées	14,0	0,3	19,1
France Métropolitaine	13,5	0,5	19,1

Sources : Insee - Revenus disponibles localisés - 2008-2009

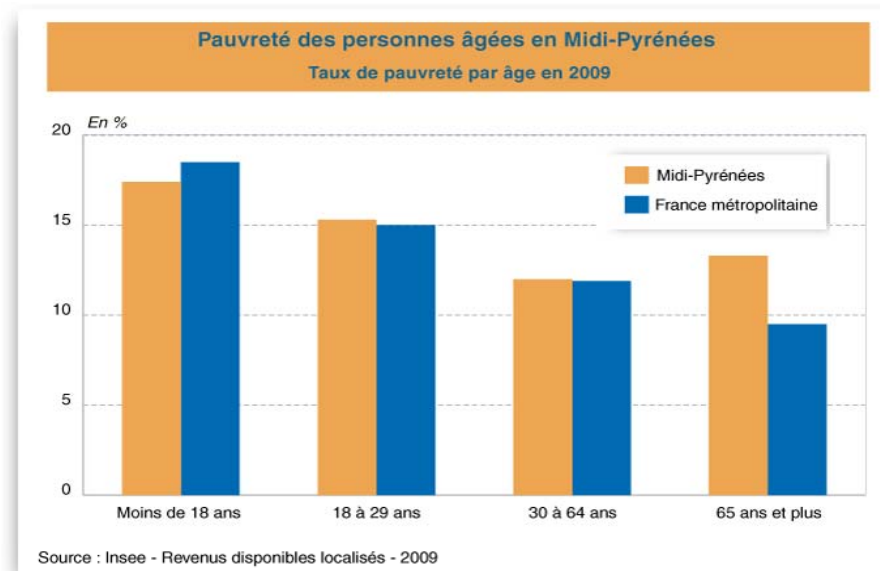
...et une pauvreté plus marquée en milieu rural

- ✓ Les habitants des communes rurales isolées de la région plus souvent pauvres (20 %) que ceux des communes rurales de France (17 %).
- ✓ la pauvreté moins marquée dans les espaces périurbains (10 %)
- ✓ mais réapparaît au sein des grandes agglomérations (13%).



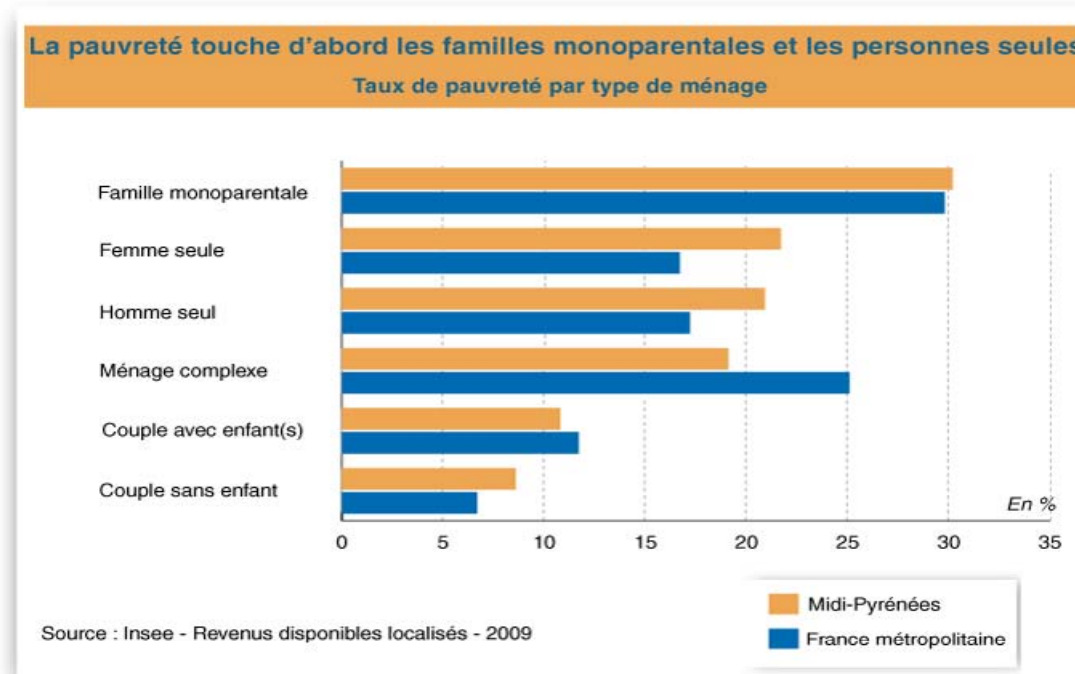
3) Les personnes âgées plus pauvres en Midi-Pyrénées

- ✓ En Midi-Pyrénées, 13,3 % des plus de 65 ans vivent sous le seuil de pauvreté, contre 9,5 % en métropole.
- ✓ la région se situe au 3^e rang des régions françaises pour la pauvreté des personnes âgées, derrière la Corse et le Limousin.
- ✓ Les moins de 18 ans sont les plus touchés par la pauvreté comme en France, mais un peu moins.



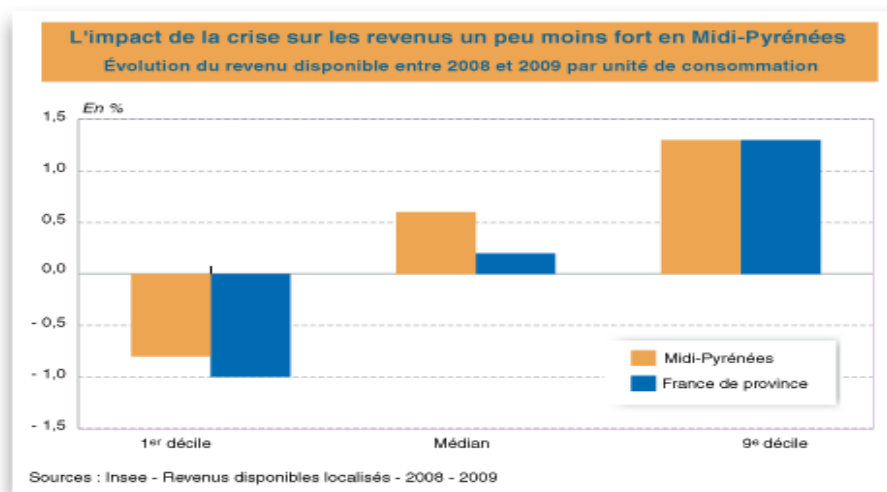
4) Pauvreté accrue des familles monoparentales et des personnes seules

- ✓ En Midi-Pyrénées, les personnes appartenant à une famille monoparentale et les personnes vivant seules sont plus souvent touchées par la pauvreté.
- ✓ Pour les personnes seules, la pauvreté est plus marquée dans la région.



5) La crise a accentué les inégalités de revenus mais moins qu'en France de province

- ✓ Les écarts de niveau de vie se sont accrus durant la 1^{ère} année de crise économique, entre 2008 et 2009.
- ✓ Le niveau de vie plafond des 10 % des personnes les plus pauvres baisse de 0,8 % en Midi-Pyrénées et de 1 % en France de province.
- ✓ Le niveau de vie plancher des 10 % des personnes les plus riches augmente de 1,3 % dans la région et en province.



Ces inégalités sont comparables à la moyenne de province

- ✓ En Midi-Pyrénées comme ailleurs en province, le seuil des hauts revenus est 5 fois plus élevé que le plafond des bas revenus, avant redistribution.
- ✓ Après redistribution (paiement des impôts directs et perception des prestations sociales non imposables), ce rapport se réduit à 3,3
- ✓ Ces prestations sociales représentent 29 % du revenu disponible des ménages pauvres de la région, contre 4 % pour l'ensemble des ménages de la région.
- ✓ La Haute-Garonne est le département de la région où l'inégalité est la plus forte avant et après redistribution.

	Rapport interdécile	
	Revenu fiscal	Revenu disponible
Haute-Garonne	5,3	3,5
Ariège	5,3	3,3
Lot	4,8	3,3
Gers	4,7	3,2
Tarn	5,0	3,2
Tarn-et-Garonne	5,3	3,2
Aveyron	4,5	3,2
Hautes-Pyrénées	4,5	3,0
Midi-Pyrénées	5,1	3,3
France de province	5,2	3,3
France métropolitaine	5,6	3,4

Source : Insee - Revenus disponibles localisés 2009

Merci de votre attention