

A territoires différents, fragilités différentes

Atelier POSS-LR - 12 décembre 2014

« Localisation de la pauvreté en Languedoc-Roussillon »

Caroline Dadoun

Insee Languedoc-Roussillon

Estelle Kessler

DRJSCS Languedoc-Roussillon



DIRECTION RÉGIONALE
DE LA JEUNESSE
DES SPORTS ET DE LA
COHÉSION SOCIALE
LANGUEDOC-ROUSSILLON



12/12/2014

Plan de la présentation

Introduction : la pauvreté **un enjeu fort** en Languedoc-Roussillon

- ➊ Où sont situés **les territoires** les plus concernés par la pauvreté dans la région ?
- ➋ Quelles sont **les caractéristiques des populations** de ces territoires ?

La pauvreté, un enjeu fort en Languedoc-Roussillon

➤ Contexte de l'étude :

- ✓ Fort taux de pauvreté dans la région mais manque de données permettant d'identifier à un niveau local les zones les plus concernées (*pas de taux de pauvreté à un niveau infra départemental pour l'instant*)
- ✓ Le Plan Pauvreté (PPLPIS) :
 - besoin d'une connaissance plus fine pour une action au plus près des territoires et des publics
 - besoin d'une observation partagée par les acteurs

➤ 2 Objectifs :

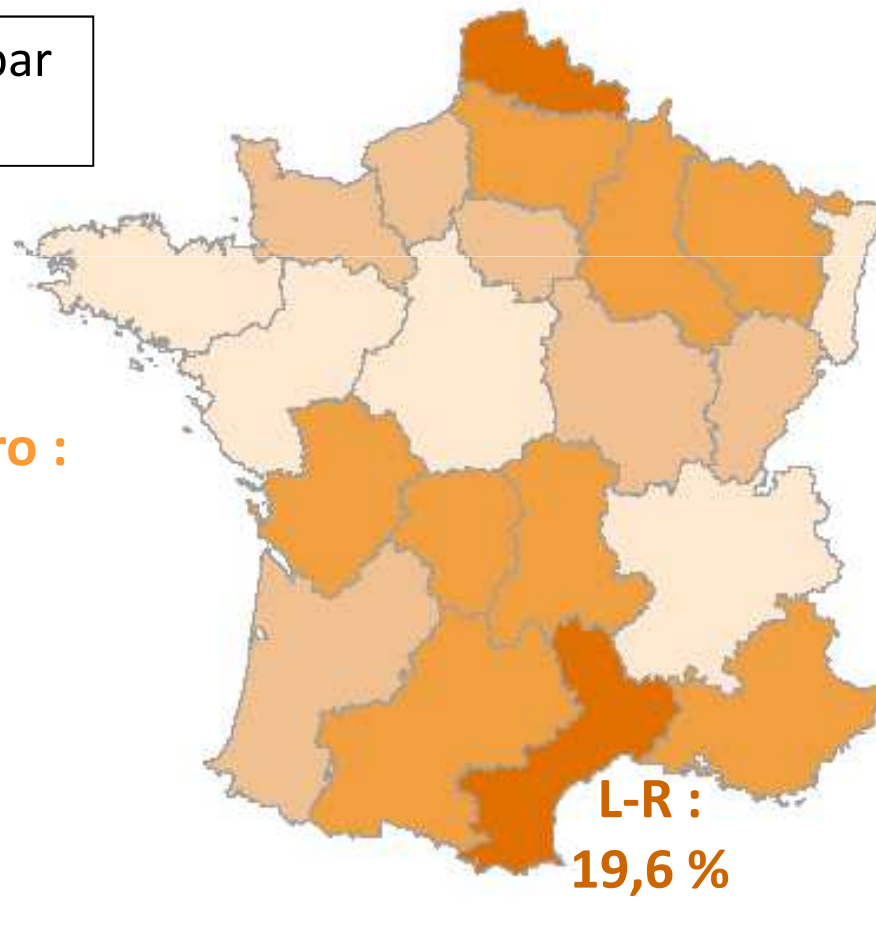
- ✓ Identifier les territoires les plus concernés par les phénomènes de pauvreté au sein de la région
- ✓ Caractériser les publics prioritaires selon les territoires.

La pauvreté, un enjeu fort en Languedoc-Roussillon

- Près d'un languedocien sur cinq vit sous le seuil de pauvreté, soit 508 000 personnes en 2011

Taux de pauvreté par région en 2011

France métro :
14,3 %

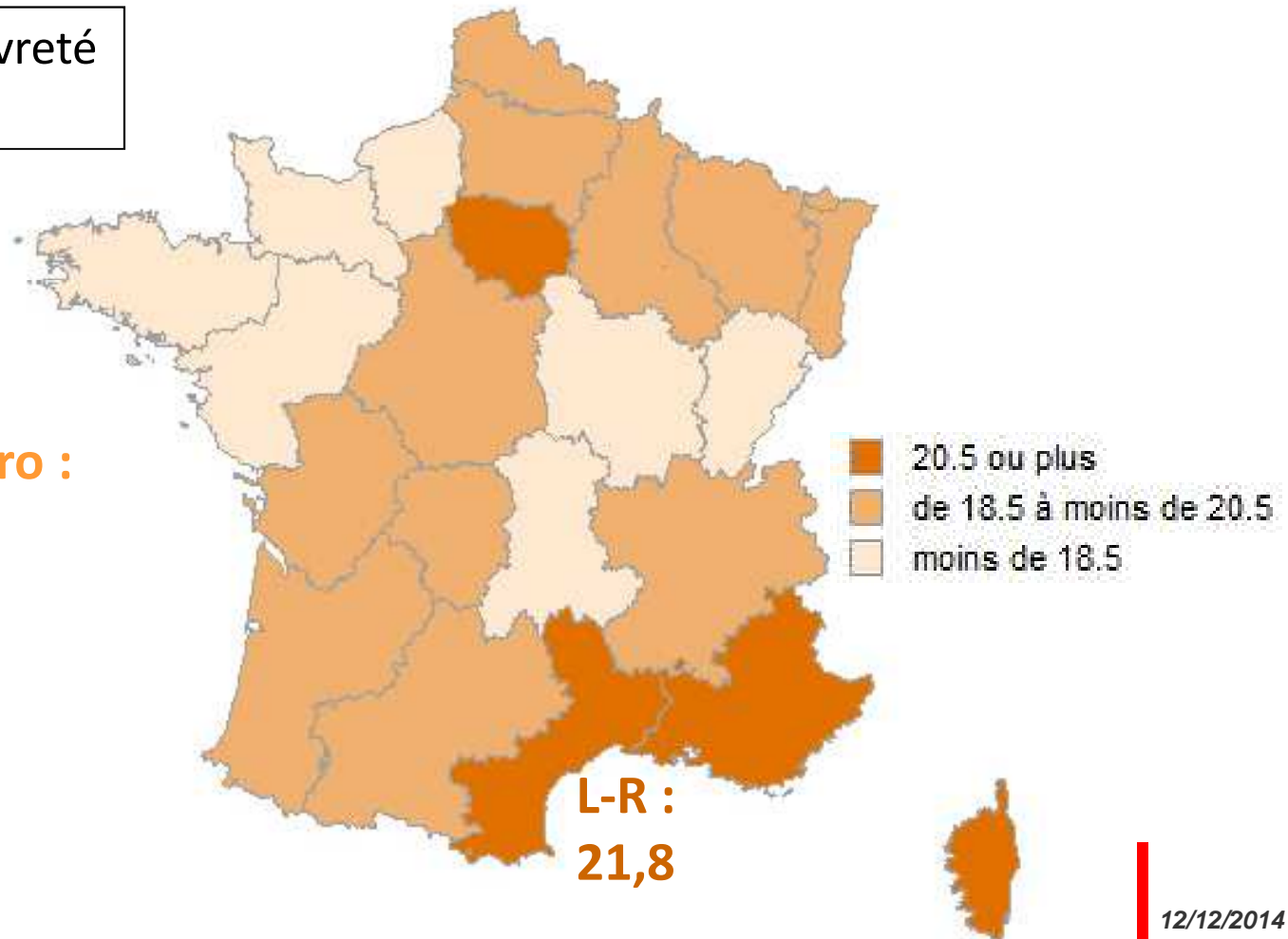


La pauvreté, un enjeu fort en Languedoc-Roussillon

- Le Languedoc-Roussillon, région de France métropolitaine où les pauvres sont les plus pauvres

Intensité de la pauvreté
par région en 2011

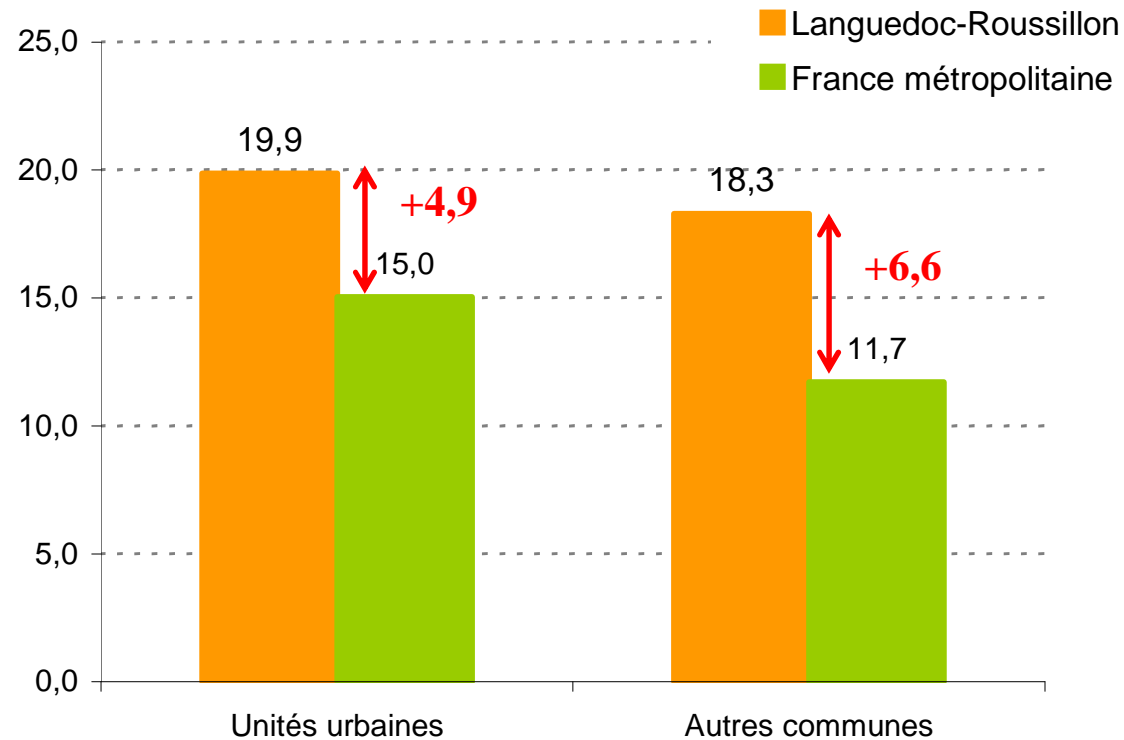
France métro :
19,5



La pauvreté, un enjeu fort en Languedoc-Roussillon

➤ La pauvreté n'est pas seulement un phénomène urbain

Taux de pauvreté en 2011 : une pauvreté importante en Languedoc-Roussillon, en milieu rural comme en milieu urbain



1 Où sont situés les territoires les plus concernés par la pauvreté?

➤ La pauvreté : de multiples facettes

Définition du Conseil européen (1984) : doivent être considérées comme pauvres « les personnes dont les ressources matérielles, culturelles ou sociales sont si faibles qu'elles sont exclues des modes de vie minimaux acceptables de l'Etat membre où elles vivent ».

- ⇒ Privation de certains biens et services (dans le domaine du logement, de la consommation...), appelée pauvreté en conditions de vie
- ⇒ La pauvreté ne relève pas seulement d'une approche monétaire (niveau de revenu)
- ⇒ Dans cette étude, construction d'un **indicateur synthétique de pauvreté-précarité au niveau communal** à partir de différentes sources statistiques (Insee, CAF, DGFIP)

① Où sont situés les territoires les plus concernés par la pauvreté?

➤ Plusieurs aspects de la pauvreté appréhendés dans cette étude :

⇒ pauvreté monétaire proprement dite

⇒ fragilité sociale et familiale

⇒ fragilités vis-à-vis de l'emploi

⇒ conditions de logement

① Où sont situés les territoires les plus concernés par la pauvreté?

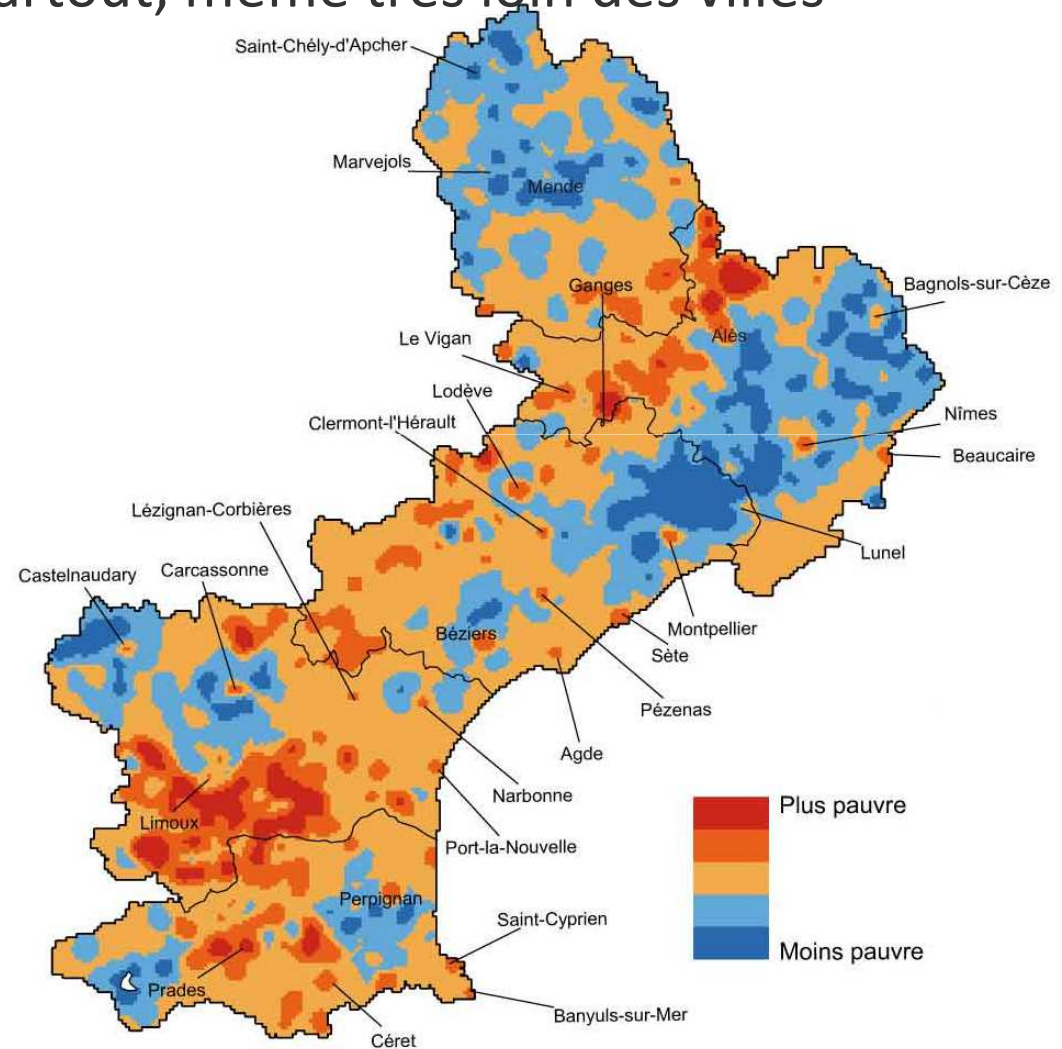
- Les principales composantes de l'indicateur de pauvreté-précarité
 - ⇒ Taux d'allocataires à bas revenu parmi les 0-64 ans
 - ⇒ Taux de ménages financièrement dépendants des prestations sociales (75% ou plus des revenus)
 - ⇒ Part des foyers fiscaux non imposables
 - ⇒ Part des chômeurs parmi l'ensemble des actifs
 - ⇒ Part des personnes isolées (vivant seules)

1 Où sont situés les territoires les plus concernés par la pauvreté?

➤ Une pauvreté présente partout, même très loin des villes

➔ La gradation des couleurs permet de repérer les territoires où la pauvreté est la plus présente

➔ La carte ne donne pas d'informations sur le nombre de personnes concernées



Source : Insee - © Ign insee 2014

① Où sont situés les territoires les plus concernés par la pauvreté?

- Une pauvreté marquée dans les villes-centres
- Une pauvreté moins présente dans les espaces périurbains
- Une pauvreté également présente dans le rural, en Languedoc-Roussillon plus qu'ailleurs

② Quelles sont les caractéristiques des populations des territoires les plus impactés par la pauvreté ?

➤ 6 groupes de communes au regard de la pauvreté : la méthode

① Analyse factorielle (Analyse en Composantes Principales)

- Axe 1 : indicateur de pauvreté-précarité
- Axe 2 : opposition rural/urbain
- Axe 3 : 2 types de pauvreté en milieu rural
- Axe 4 : part des familles monoparentales

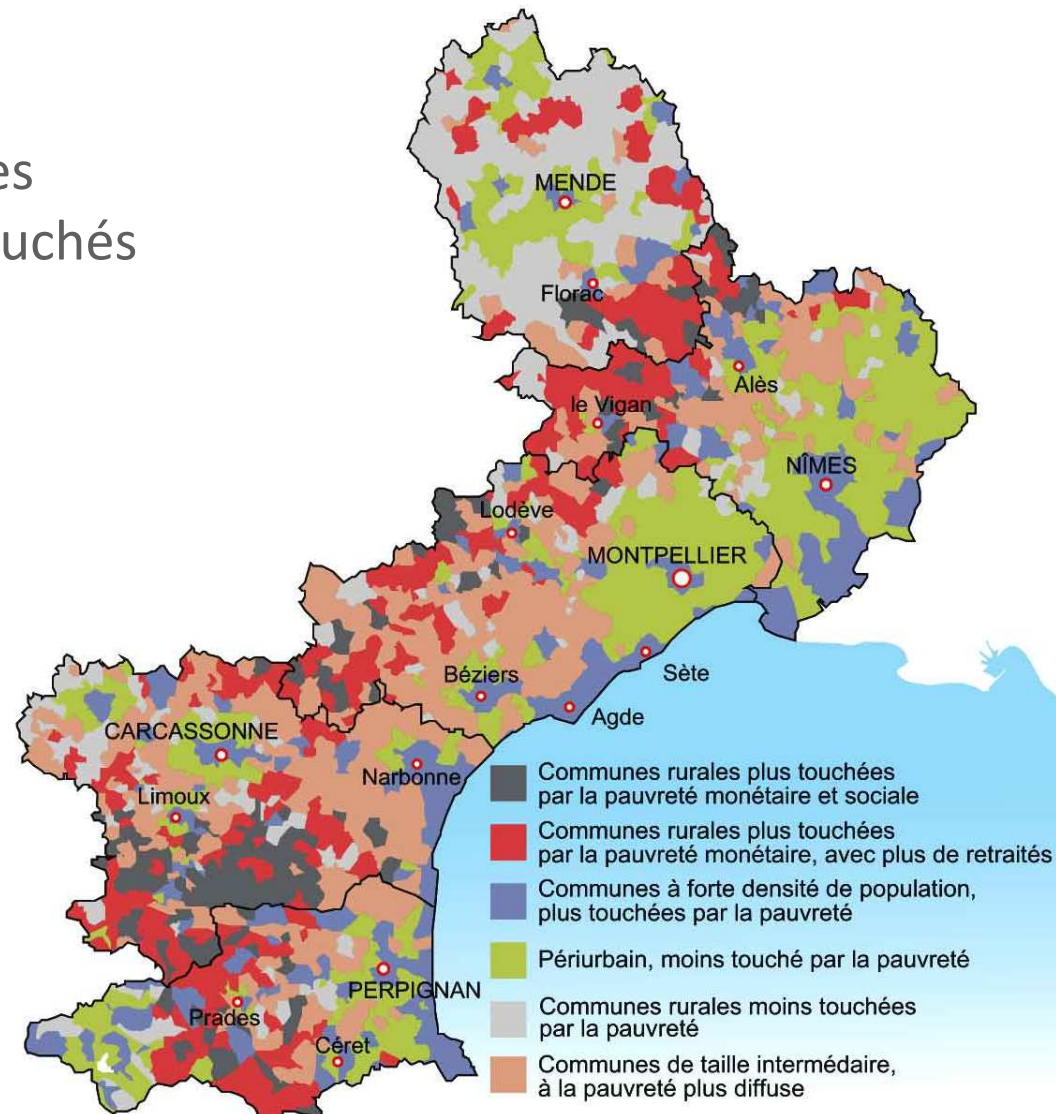
② Typologie (Classification Ascendante Hiérarchique)

- Regroupement des communes ayant des caractéristiques similaires

② Quelles sont les caractéristiques des populations des territoires les plus impactés par la pauvreté ?

➤ 6 groupes de communes au regard de la pauvreté : les résultats

3 types de territoires particulièrement touchés par la pauvreté



② Quelles sont les caractéristiques des populations des territoires les plus impactés par la pauvreté ?

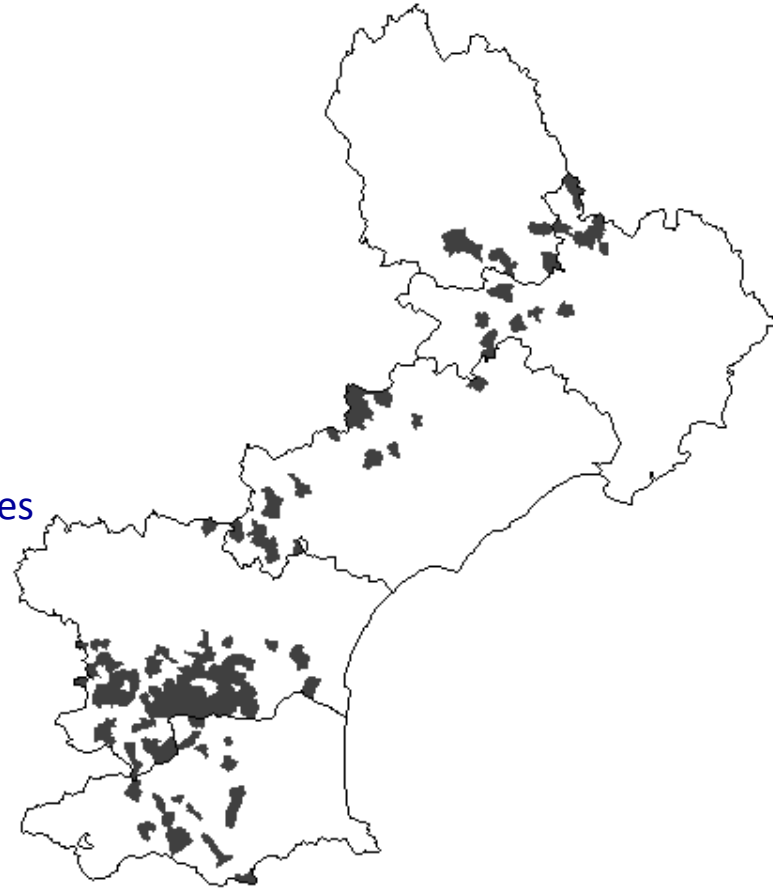
✓ De petites communes rurales isolées touchées par la pauvreté monétaire et les fragilités sociales

❖ Revenus :

- Revenu médian très faible
- Disparités très importantes de revenus

❖ Caractéristiques de l'emploi et de la population :

- Difficultés d'insertion professionnelles marquées
 - Niveau de chômage très élevé
 - Près de la moitié des jeunes non insérés
- Des facteurs de précarité sociale
 - Forte proportion de familles monoparentales



② Quelles sont les caractéristiques des populations des territoires les plus impactés par la pauvreté ?

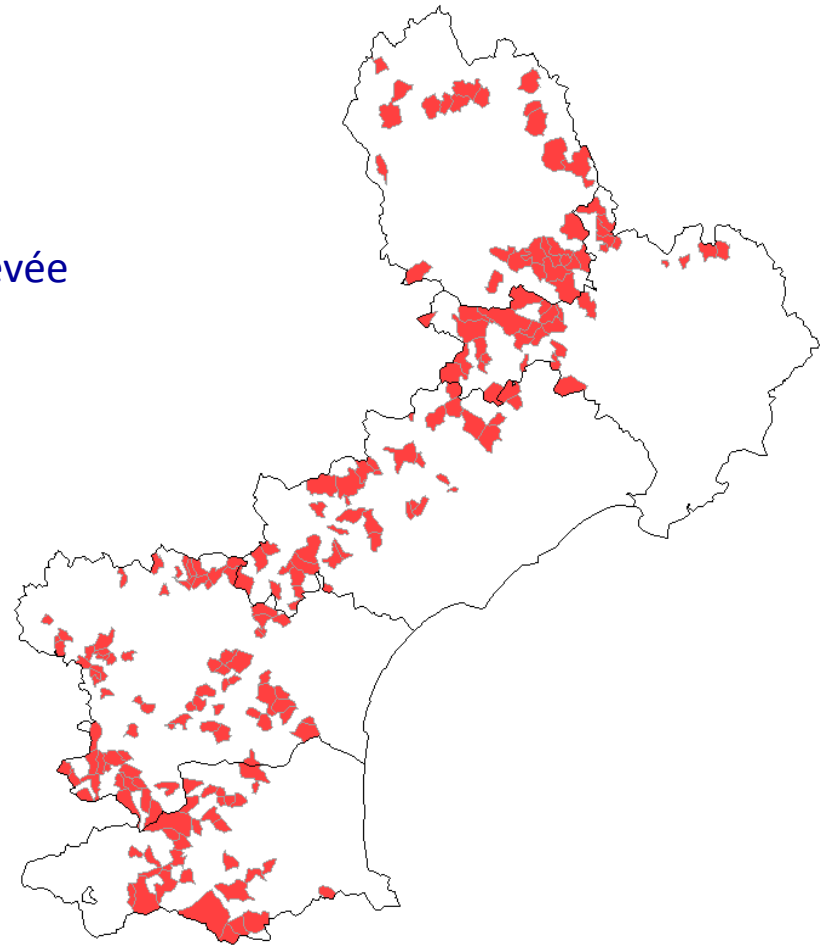
✓ Pour d'autres communes rurales, des difficultés liées au vieillissement de la population

❖ Revenus :

- Revenu médian faible
- Part des retraites dans les revenus très élevée

❖ Caractéristiques de l'emploi et de la population :

- Une population âgée
- Une forte proportion d'agriculteurs
- Des facteurs de fragilité non monétaires :
 - Ancienneté du parc de logements
 - Difficultés d'accès aux équipements



② Quelles sont les caractéristiques des populations des territoires les plus impactés par la pauvreté ?

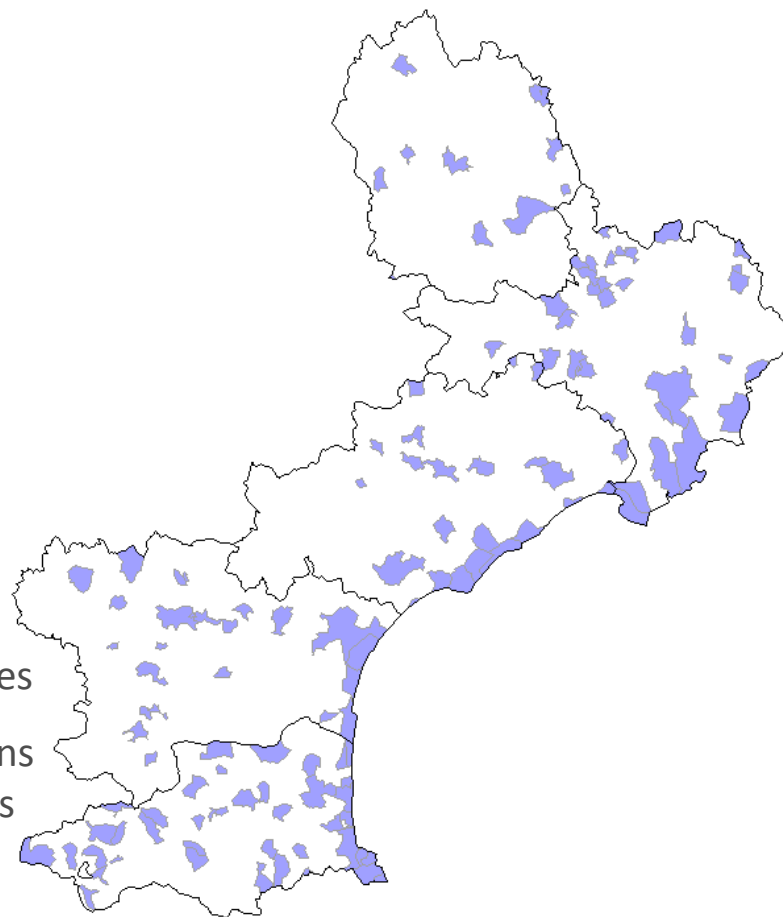
✓ Dans les grandes villes et sur le littoral, d'importantes disparités de revenus

❖ Revenus :

- Revenu médian bas
- De fortes disparités de revenus

❖ Caractéristiques de l'emploi et de la population :

- Un chômage important
- Des facteurs de précarité sociale
 - Forte proportion de familles monoparentales
 - Forte proportion d'enfants de moins de 6 ans vivant dans des familles allocataires CAF à bas revenus
- Un parc locatif social important



En résumé

- La pauvreté constitue un enjeu fort pour la région
- La pauvreté est présente partout
- Dans le rural, deux types de pauvreté
 - ✓ Une pauvreté liée à une part d'actifs et de familles en précarité sociale importante
 - ✓ Dans des communes à forte part de retraités, une pauvreté liée au vieillissement et à l'isolement
- Dans les villes-centre et sur le littoral, la pauvreté s'accompagne d'une forte disparité de revenus
- Dans d'autres territoires, la pauvreté n'est pas assez importante pour être repérée au niveau communal

A territoires différents, fragilités différentes

Merci de votre attention


Insee Languedoc-Roussillon

274, allée Henri II de Montmorency
34064 MONTPELLIER Cedex 2

www.insee.fr

Informations statistiques :

www.insee.fr / Contacter l'Insee

09 72 72 4000  

(coût d'un appel local)

du lundi au vendredi de 9h00 à 17h00