

Fiche portrait territoire : Sète (canton ville)

### Carte de présentation



Fiche portrait territoire : Sète (canton ville)

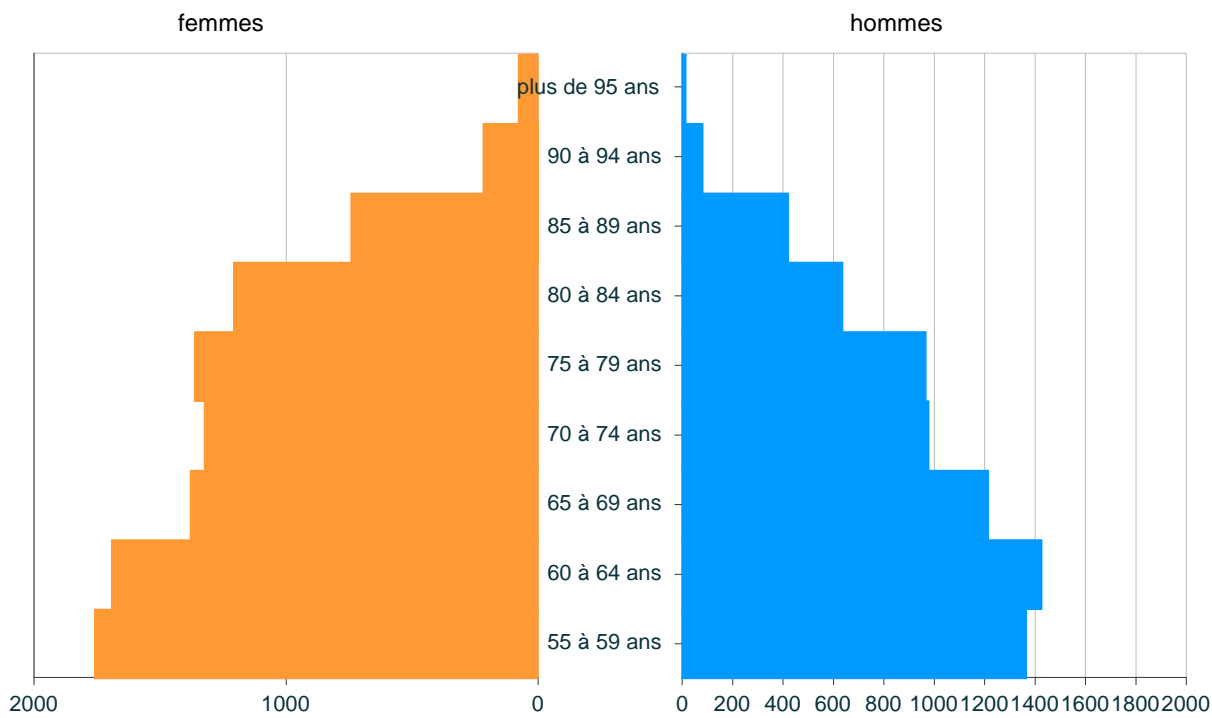
**1. Fragilité des seniors de 55 à 74 ans - Régime Général**

**Les seniors de 55 à 74 ans**

	Sélection 2008	département (Hérault) 2008	Languedoc-Roussillon 2008
Part des seniors sur la population totale (%)	26	21,2	22,2

source : Insee, RP - 2008

**Pyramides des âges 2008**



source : Insee - RP

**Les retraités de 55 à 74 ans du Régime Général**

	Sélection 2012	département (Hérault) 2012	Languedoc-Roussillon 2012
Part des retraités / population totale retraitée (%)	57,6	60,3	60,1
Part des retraités polypensionnés (%)	44,1	50,6	52,3
Part des retraités à taux plein et carrière complète (%)	28,9	27,3	26,4

source : Carsat - 2012

	Sélection 2012	département (Hérault) 2012	Languedoc-Roussillon 2012
Age moyen de cessation d'activité (Ans)	61,2	61,2	61,1

source : Carsat - 2012

Fiche portrait territoire : Sète (canton ville)

**2. Fragilité des seniors de 55 à 74 ans - Régime Général**

**Fragilité économique**

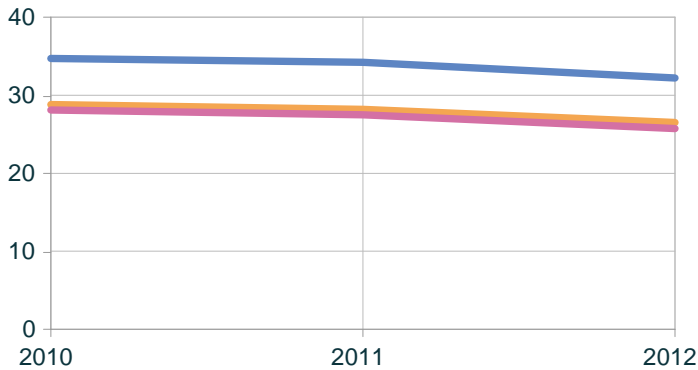
	Sélection 2012	département (Hérault) 2012	Languedoc-Roussillon 2012
Part des retraités au minimum vieillesse (%)	7,8	5,2	5,1
Part des retraités exonérés de la CSG (%)	32,2	25,7	26,5
Part des retraités cumulant emploi-retraite (%)	//	//	//

source : Carsat - 2012

	Sélection 2012	département (Hérault) 2012	Languedoc-Roussillon 2012
Part des retraités bénéficiaires de l'allocation logement (%)	//	//	//
Part des seniors bénéficiaires de la CMU-C (%)	N/A - DIV/0	N/A - DIV/0	N/A - DIV/0

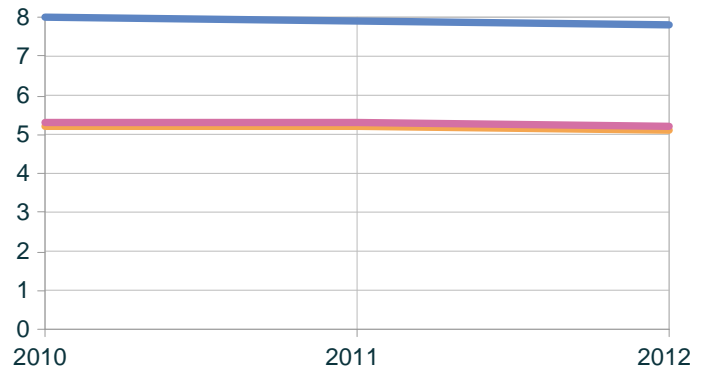
source : CAF, CPAM/DRSM - 2012

**Evolution du taux de retraités de 55 à 74 ans exonérés de la CSG**

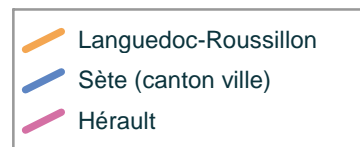
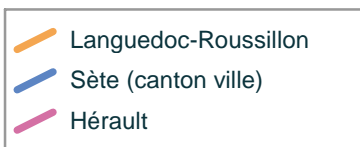


source : Carsat

**Evolution du taux de retraités de 55 à 74 ans bénéficiaires du minimum vieillesse**



source : Carsat



Fiche portrait territoire : Sète (canton ville)

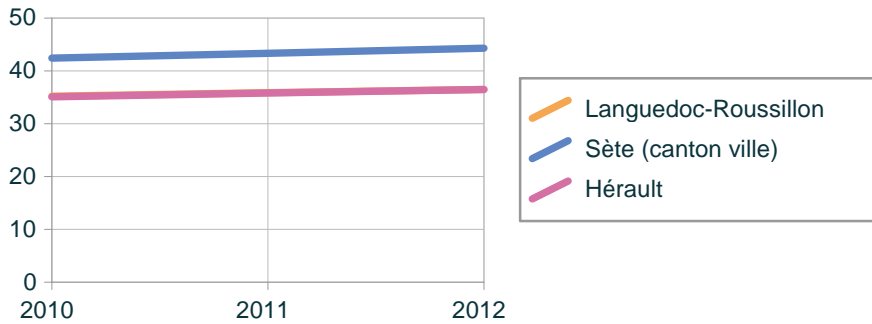
**3. Fragilité des seniors de 55 à 74 ans - Régime Général**

**Fragilité sociale**

	Sélection 2012	département (Hérault) 2012	Languedoc-Roussillon 2012
Part des retraités à risque d'isolement social (%)	44,3	36,5	36,5
Part des bénéficiaires d'une pension de réversion (%)	13	10,4	10,8

source : Carsat - 2012

**Evolution du taux de retraités de 55 à 74 ans à risque d'isolement social**



source : Carsat

**Fragilité fonctionnelle**

	Sélection 2012	département (Hérault) 2012	Languedoc-Roussillon 2012
Part des seniors invalides (%)	N/A - DIV/0	N/A - DIV/0	N/A - DIV/0
Part des retraites pour pénibilité (%)	//	//	//
Part des retraités bénéf. de la majoration tierce personne (%)	0,2	0,3	0,3

source : CPAM/DRSM - 2012

Fiche portrait territoire : Sète (canton ville)

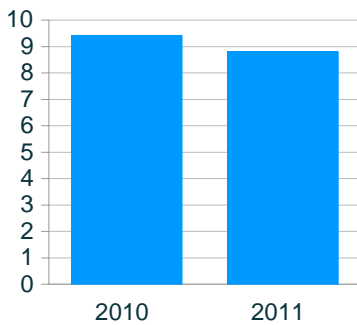
**4. Fragilité des seniors de 55 à 74 ans - Régime Général**

**Fragilité santé**

	Sélection 2011	département (Hérault) 2011	Languedoc-Roussillon 2011
Part des seniors sans médecin traitant (%)	8,8	11,4	10,8
Part des seniors en ALD (%)	31,5	26,5	27,3
Part des seniors sans recours aux soins (%)	15,2	16,6	17,4
Part des seniors hospitalisés lors des 12 derniers mois (%)	26,4	28	25,9

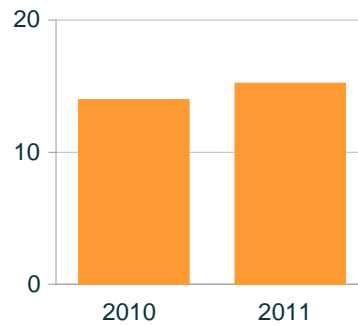
source : CPAM/DRSM - 2011

**Evolution des seniors de 55 à 74 ans sans médecin traitant**  
Sélection



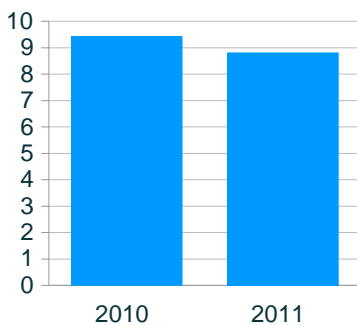
source : CPAM/DRSM

**Evolution des seniors de 55 à 74 ans n'ayant pas eu de recours aux soins dans les 12 derniers mois**  
Sélection



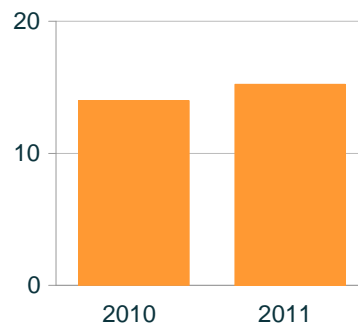
source : CPAM/DRSM

**Evolution des seniors de 55 à 74 ans sans médecin traitant**  
Région



source : CPAM/DRSM

**Evolution des seniors de 55 à 74 ans n'ayant pas eu de recours aux soins dans les 12 derniers mois**  
Région



source : CPAM/DRSM

**Fragilité environnementale**

	Sélection 2011	département (Hérault) 2011	Languedoc-Roussillon 2011
Nombre de commerces de proximité	106	1 691	4 513

source : Insee - BPE - 2011

Fiche portrait territoire : Sète (canton ville)

**5. Fragilité des seniors de 55 à 74 ans - Régime Général**

**Indicateur composite de fragilité**

	Sélection 2012	département (Hérault) 2012	Languedoc-Roussillon 2012
Part des retraités fragilisés (%)	59,1	52,4	53,2

source : Carsat - 2012

**Indicateur composite de fragilité des 55 à 74 ans**

	Sélection 2012	département (Hérault) 2012	Languedoc-Roussillon 2012
Part des retraités fragilisés (%)	55,2	47,3	47,6
Part des retraités avec 2 facteurs de risque ou + (%)	21,2	14,9	15,4

source : Carsat - 2012

**Action de dynamisation**

	Sélection 2011	département (Hérault) 2011	Languedoc-Roussillon 2011
L'ensemble des acteurs - nombre d'actions	//	26	93

source : Carsat - 2011

**Prévention santé / accès aux soins**

	Sélection 2011	département (Hérault) 2011	Languedoc-Roussillon 2011
L'ensemble des acteurs - nombre d'actions	//	11	39

source : Carsat - 2011

**Lien social / aide aux vacances / activités culturelles**

	Sélection 2011	département (Hérault) 2011	Languedoc-Roussillon 2011
L'ensemble des acteurs - nombre d'actions	//	7	19

source : Carsat - 2011

**Bienvenue à la retraite / Bien vieillir**

	Sélection 2011	département (Hérault) 2011	Languedoc-Roussillon 2011
L'ensemble des acteurs - nombre d'actions	//	1	7

source : Carsat - 2011